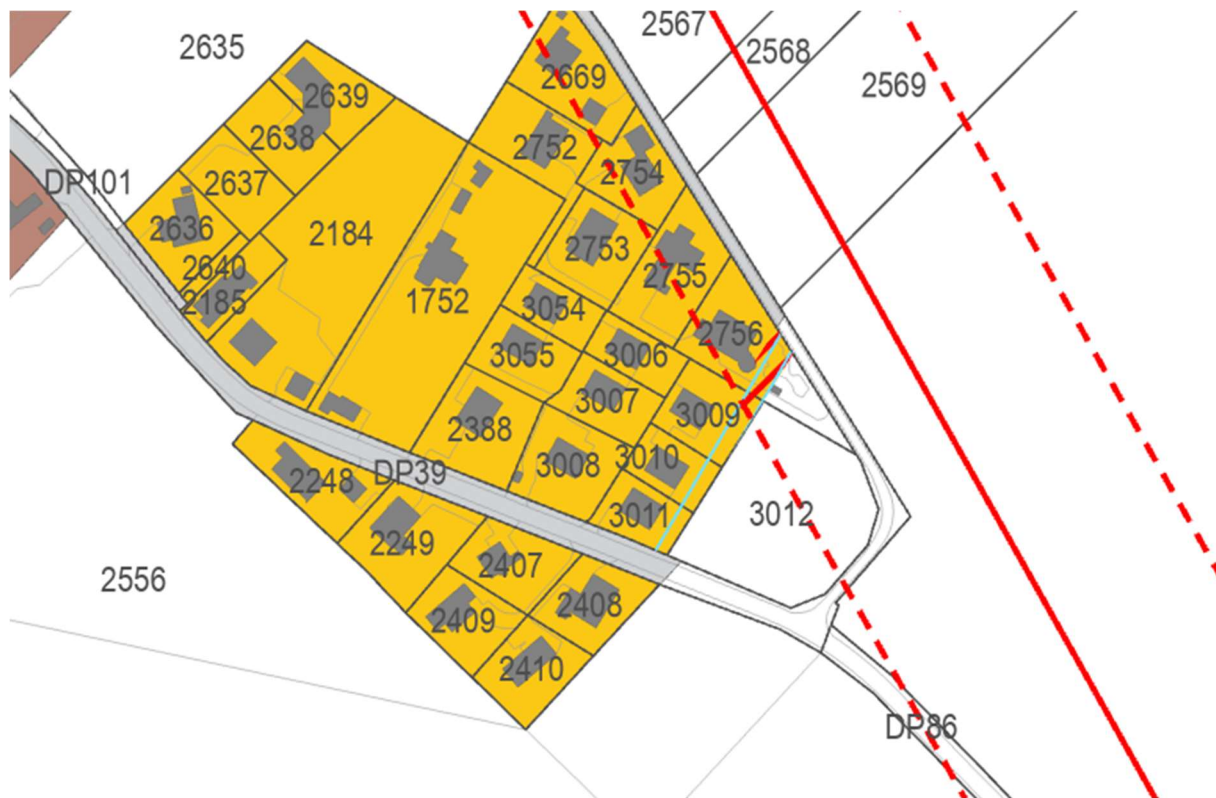


Révision du PAL de Val-de-Ruz
Conformité ORNI - Ligne à haute tension

La Jonchère (Boudevilliers), bf n° 2756 et 3009
De zone agricole en zone d'habitation

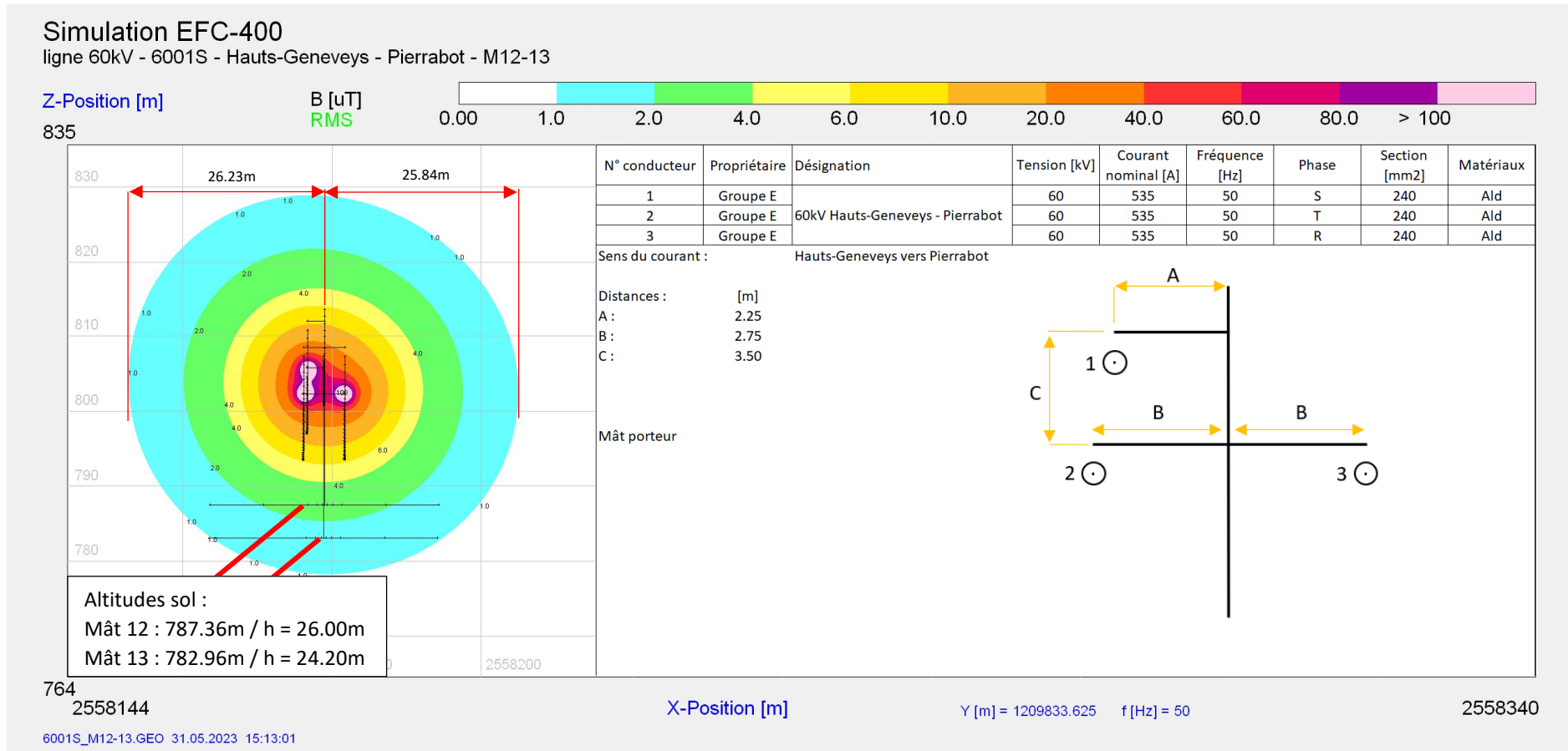


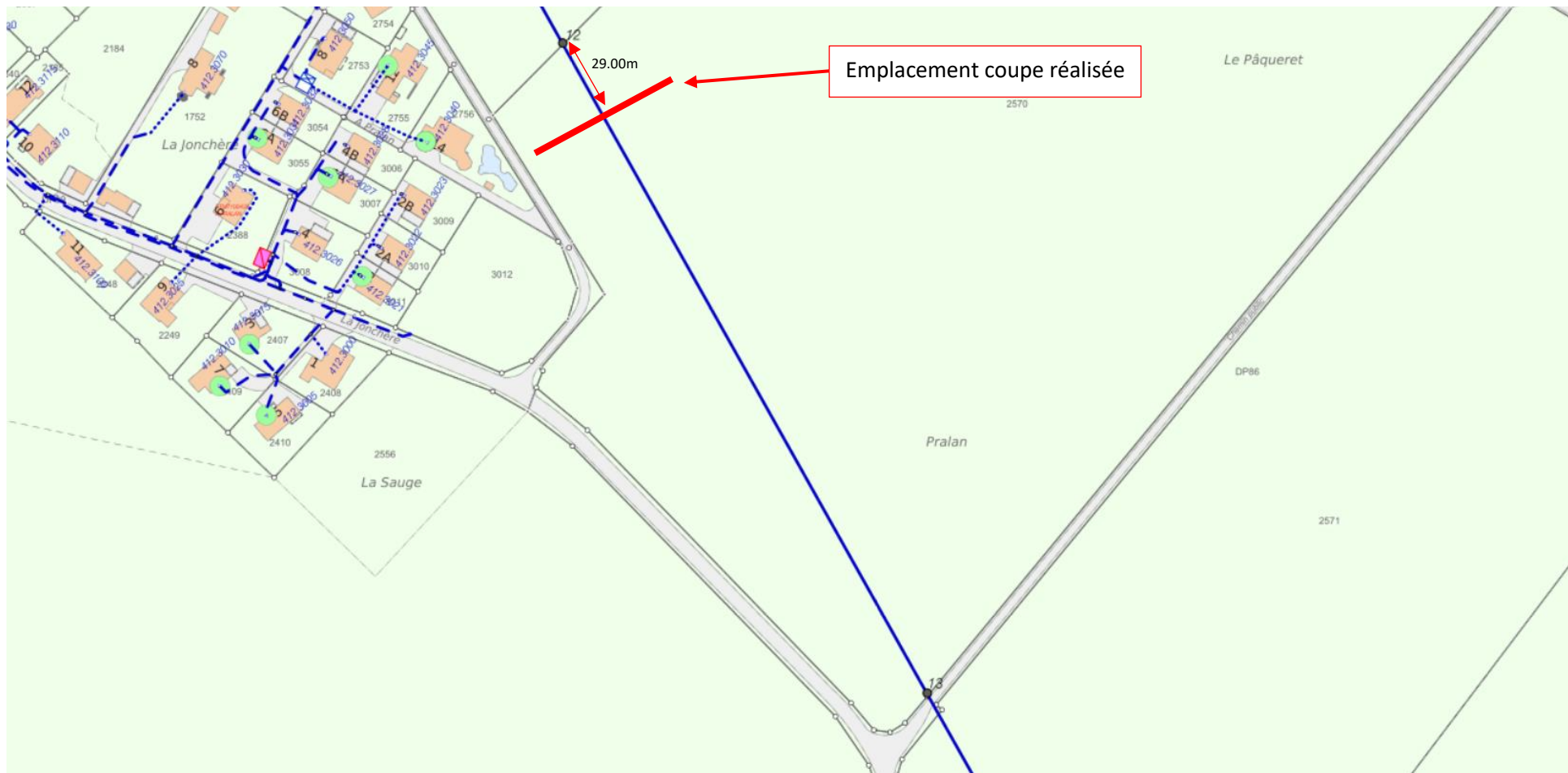
- Ligne HT
- - - Distance 50 m
- Mise en zone
- ▨ Conflit avec mise en zone

Simulations ORNI avec EFC 400

Lignes 60 kV Hauts-Geneveys – Pierrabot – Parcelles 2756 & 3009

Vue en direction des Hauts-Geneveys. Limite du champ à 1 μT :







Mât #12
 X = 1209862.61m
 Y = 2558178.86m
 Hauteur = 787.36m
 Altitude = 26.1m

Emplacement de la coupe

Zone d'Exclusion ORNI
 pour la limite de 1
 micorTesla

16.00m

4.01m

5.72m

26.23m

29.00m

LEGENDE HT	
ELEMENT ELECTRIQUE	
	LIGNE 60 KV AERIENNE
	CONDUCTEURS 60 KV
	ZONE D'EXCLUSION ORNI LIMITE DE 1 MICROTESLA
ELEMENT GENIE-CIVIL	
	MAT BETON SIMPLE

Etabli sur la base des données de la mensuration officielle ou du service topographique fédéral

Boudevilliers, Art. 2756, 3009
 Plan de situation pour la norme ORNI
 Simulation ORNI avec EFC 400
 I:\Infrastructures\Reseau\HT\LIGNES\DOSSIER_ING\6001S\Demande_externel\Portee_12-13\DL-6000S-01_Situation_ORNI.dwg

Echelle	Dessiné	Date	Visa	Contrôlé	Visa
1:300	A	05.06.23	GM		
	Modif. B				
	Modif. C				
Remplace	Modif. D				
	Imprimé le	05.06.2023			