

Evaluation des vergers identifiés comme potentiellement remarquables

Système de points :

Herbage

- [1] Pâturage visible
- [1] Prairie grasse appauvrie (uniquement graminées et trèfles ou pissenlit)
- [2] Prairie grasse standard (*Ranunculus acris*, *Rumex acetosa*, *Anthriscus sylvestris*, *Tragopogon pratensis*, *Crepis biennis*)
- [3] Prairie grasse diversifiée (*Leucanthemum vulgare*, *Knautia arvensis*, *Salvia pratensis*, *Onobrychis viciifolia*, *Silene flos-cuculi*)
- [0] Gazon
- [3] Prairie maigre
- [0] Engraissement/atteinte visible

Structures

- [1] Murgiers [si oui nbr :]
- [1] Murs de pierres sèches
- [1] Nichoir

Evaluation du renouvellement

- [0] Nul
- [1] Faible (uniquement 1-2 plantations dans un verger largement sénéscent)
- [3] Assuré (plusieurs plantations et/ou jeunes arbres avec des vieux arbres)

Répartition des arbres dans la parcelle

- [0] Régulière/alignée
- [1] Entre-deux
- [2] Aléatoire

Connectivité à des milieux naturels (visible depuis la parcelle – relativement proche)

- [2] Vergers
- [2] Jardins arborés
- [2] Haie/bosquet
- [2] Forêt

En relation avec bâtiment patrimonial (église, maison de maître, cure, chapelle, ferme traditionnelle, cœur de village, place de village)

- [1] Oui
- [0] Non

Situation de frange

- [3] Oui
- [0] Non

Le verger est considéré remarquable s'il remplit **au moins 1 des critères** suivants :

Min. 10pts

**Présence d'une
espèce d'oiseau
patrimoniale dans un
rayon de 100m**

**Planté par une
institution/association**

Synthèse des vergers évalués

N°	Lieu	Institution	Oiseau patrimonial	Nbr de point (PI)	Haute-Qualité
1	Montmollin	NON	OUI	12	OUI
4	La Jonchère	NON	NON	12	OUI
5	Les Hauts-Geneveys	NON	OUI	11	OUI
6	Engollon	NON	NON	15	OUI
7	Engollon	NON	NON	7	NON
8	Engollon	NON	NON	10	OUI
9	Engollon	NON	OUI	13	OUI
10	Saules	NON	OUI	13	OUI
11	Saules	NON	OUI	11	OUI
12	Saules	NON	OUI	12	OUI
13	Savagnier	NON	NON	10	OUI
14	Chaumont	NON	OUI	14	OUI
16	Cernier	NON	OUI	15	OUI
18	Chézard-St-Martin	NON	NON	13	OUI
20	Dombresson	NON	OUI	8	OUI
21	Dombresson	NON	OUI	/	OUI
22	Dombresson	NON	OUI	2	OUI
24	Dombresson	NON	OUI	8	OUI
25	Villiers	NON	OUI	3	OUI
26	Villiers	NON	OUI	10	OUI
27	Villiers	NON	OUI	12	OUI
28	Villiers	NON	OUI	11	OUI
30	Le Pâquiers	OUI	NON	5	OUI
32	Villiers	NON	OUI	11	OUI
33	Chézard-St-Martin	NON	NON	10	OUI
34	Chézard-St-Martin	NON	NON	12	OUI
35	Chézard-St-Martin	NON	NON	12	OUI
36	Cernier	NON	NON	6	NON
37	Cernier	NON	NON	10	OUI
38	Savagnier	NON	NON	11	OUI
39	Engollon	NON	NON	12	OUI
40	Engollon	NON	NON	10	OUI
41	Engollon	NON	NON	11	OUI
42	Coffrane	NON	NON	8	NON
43	Boudevilliers	NON	NON	6	NON
44	Boudevilliers	NON	NON	8	NON
45	Savagnier	OUI	NON	10	OUI

Total verger	37
Total vergers HQ	32

Inventaire des vergers remarquable / Val-de-Ruz / 25.05.22

Verger / n°1	Localité : Montmolin	Surface [m ²] : 2034
--------------	----------------------	----------------------------------

Herbage

- Pâturage visible
- Prairie grasse appauvrie (uniquement graminées et trèfles ou pissenlit)
- Prairie grasse standard (*Ranunculus acris*, *Rumex acetosa*, *Anthriscus sylvestris*, *Tragopogon pratensis*, *Crepis biennis*)
- Prairie grasse diversifiée (*Leucanthemum vulgare*, *Knautia arvensis*, *Salvia pratensis*, *Onobrychis viciifolia*, *Silene flos-cuculi*)
- Gazon
- Prairie maigre
- Engraissement/atteinte visible

Structures

- Murgiers [si oui nbr :]
- Murs de pierres sèches
- Nichoir

Evaluation du renouvellement

- Nul
- Faible (uniquement 1-2 plantations dans un verger largement sénéscent)
- Assuré (plusieurs plantations et/ou jeunes arbres avec des vieux arbres)

Répartition des arbres dans la parcelle

- Régulière/alignée
- Entre-deux
- Aléatoire

Connectivité à des milieux naturels (visible depuis la parcelle – relativement proche)

- Vergers
- Jardins arborés
- Haie/bosquet
- Forêt

En relation avec bâtiment patrimonial (église, maison de maître, cure, chapelle, ferme traditionnelle, cœur de village, place de village)

- Oui
- Non

Présence d'une espèce d'oiseau patrimoniale sur la parcelle ou dans un rayon de 100m

- Rougequeue à front blanc
- Verdier d'Europe
- Gobemouche gris

Situation de frange

- Oui
- Non

Remarque(s)

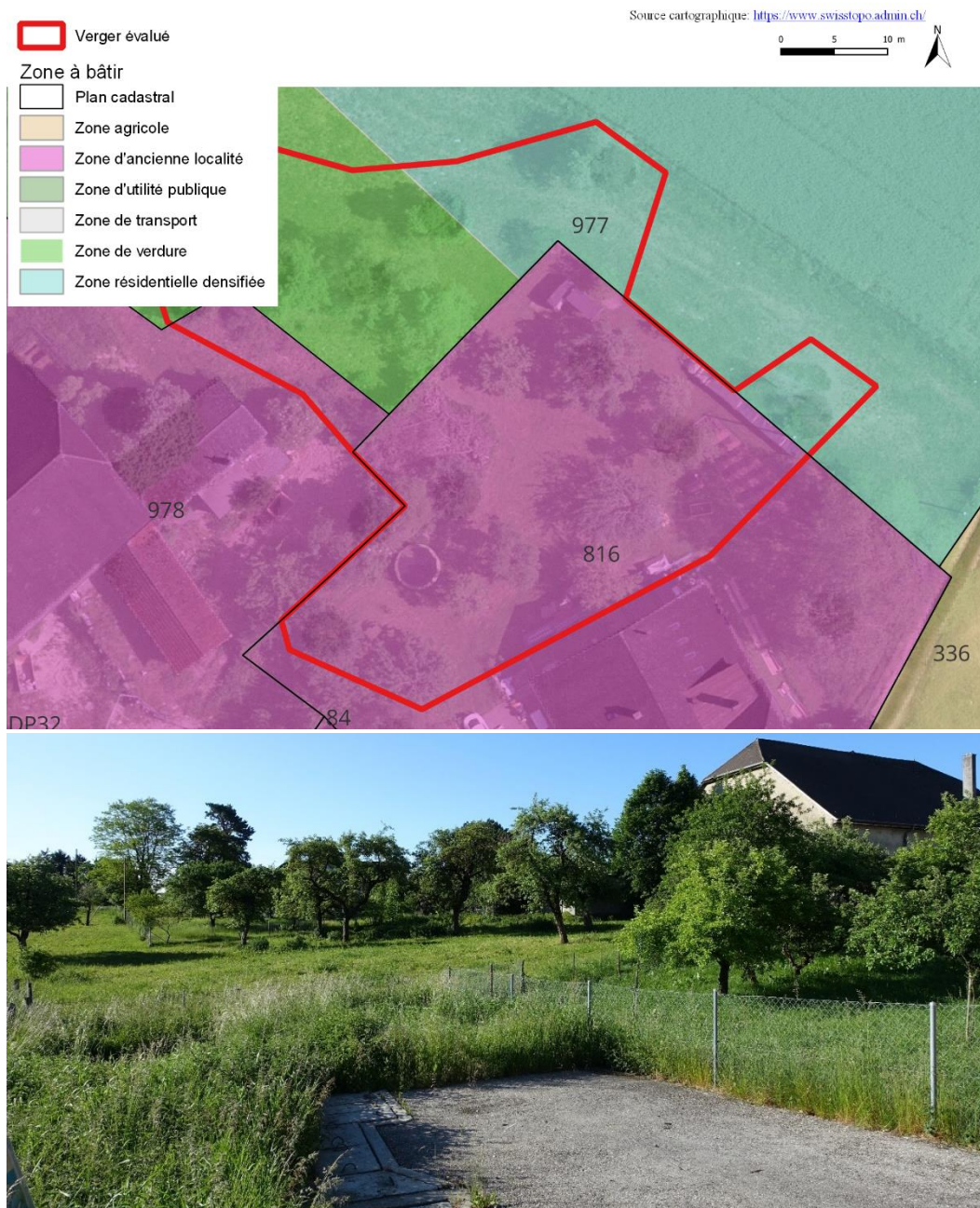
- Présence de Robinier (néophyte)

Evaluation

- Min. 10 pts
- Présence d'une espèce d'oiseau patrimoniale dans un rayon de 100m
- Planté par une institution/association

Complément

Avifaune + / Frange avec une bâtisse particulière / Herbage moyen
Zone verte à définir



Inventaire des vergers remarquable / Val-de-Ruz / 25.05.22

Verger / n°4	Localité : La Jonchère	Surface [m ²] : 3126
--------------	------------------------	----------------------------------

Herbage

- Pâturage visible
- Prairie grasse appauvrie (uniquement graminées et trèfles ou pissenlit)
- Prairie grasse standard (*Ranunculus acris*, *Rumex acetosa*, *Anthriscus sylvestris*, *Tragopogon pratensis*, *Crepis biennis*)
- Prairie grasse diversifiée (*Leucanthemum vulgare*, *Knautia arvensis*, *Salvia pratensis*, *Onobrychis viciifolia*, *Silene flos-cuculi*)
- Gazon
- Prairie maigre
- Engraissement/atteinte visible

Structures

- Murgiers [si oui nbr :]
- Murs de pierres sèches
- Nichoir

Evaluation du renouvellement

- Nul
- Faible (uniquement 1-2 plantations dans un verger largement sénescant)
- Assuré (plusieurs plantations et/ou jeunes arbres avec des vieux arbres)

Répartition des arbres dans la parcelle

- Régulière/alignée
- Entre-deux
- Aléatoire

Connectivité à des milieux naturels (visible depuis la parcelle – relativement proche)

- Vergers
- Jardins arborés
- Haie/bosquet
- Forêt

En relation avec bâtiment patrimonial (église, maison de maître, cure, chapelle, ferme traditionnelle, cœur de village, place de village)

- Oui
- Non

Présence d'une espèce d'oiseau patrimoniale sur la parcelle ou dans un rayon de 100m

- Rougequeue à front blanc
- Verdier d'Europe
- Gobemouche gris

Situation de frange

- Oui
- Non

Remarque(s)

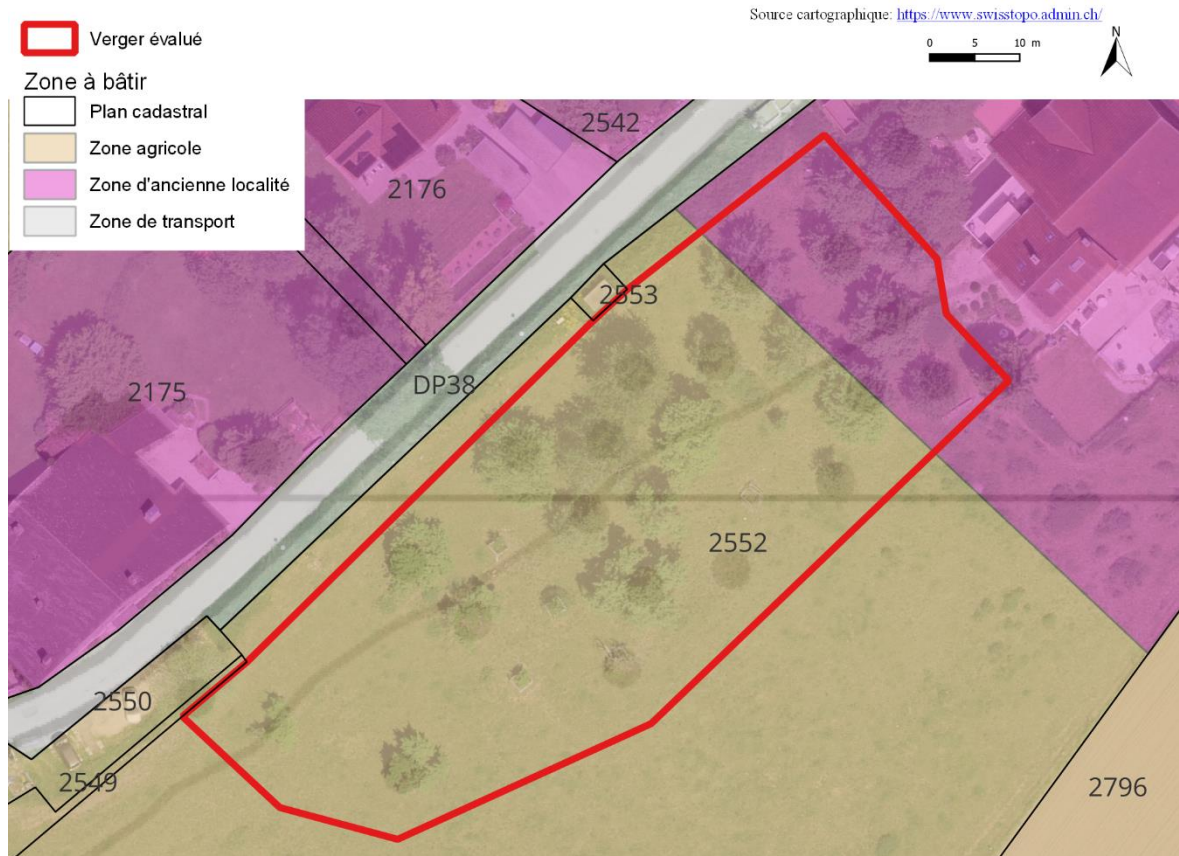
- Emplacement et structuration du verger très intéressants

Evaluation

- Min. 10 pts
- Présence d'une espèce d'oiseau patrimoniale dans un rayon de 100m
- Planté par une institution/association

Complément

Situation de frange typique / renouvellement + avec structures éphémère (tas de branches)
Présent entre la zone de protection de site bâti et hors zone



Inventaire des vergers remarquable / Val-de-Ruz / 25.05.22

Verger / n°5	Localité : Les Hauts-Geneveys	Surface [m ²] : 2690
--------------	-------------------------------	----------------------------------

Herbage

- Pâturage visible
- Prairie grasse appauvrie (uniquement graminées et trèfles ou pissenlit)
- Prairie grasse standard (*Ranunculus acris*, *Rumex acetosa*, *Anthriscus sylvestris*, *Tragopogon pratensis*, *Crepis biennis*)
- Prairie grasse diversifiée (*Leucanthemum vulgare*, *Knautia arvensis*, *Salvia pratensis*, *Onobrychis viciifolia*, *Silene flos-cuculi*)
- Gazon
- Prairie maigre
- Engraissement/atteinte visible

Structures

- Murgiers [si oui nbr :]
- Murs de pierres sèches
- Nichoir [env. 5]

Evaluation du renouvellement

- Nul
- Faible (uniquement 1-2 plantations dans un verger largement sénescant)
- Assuré (plusieurs plantations et/ou jeunes arbres avec des vieux arbres)

Répartition des arbres dans la parcelle

- Régulière/alignée
- Entre-deux
- Aléatoire

Connectivité à des milieux naturels (visible depuis la parcelle – relativement proche)

- Vergers
- Jardins arborés
- Haie/bosquet
- Forêt

En relation avec bâtiment patrimonial (église, maison de maître, cure, chapelle, ferme traditionnelle, cœur de village, place de village)

- Oui
- Non

Présence d'une espèce d'oiseau patrimoniale sur la parcelle ou dans un rayon de 100m

- Rougequeue à front blanc
- Verdier d'Europe
- Gobemouche gris

Situation de frange

- Oui
- Non

Remarque(s)

- Prairie grasse standard améliorée avec présence de Rhinante et de Campanule agglomérée

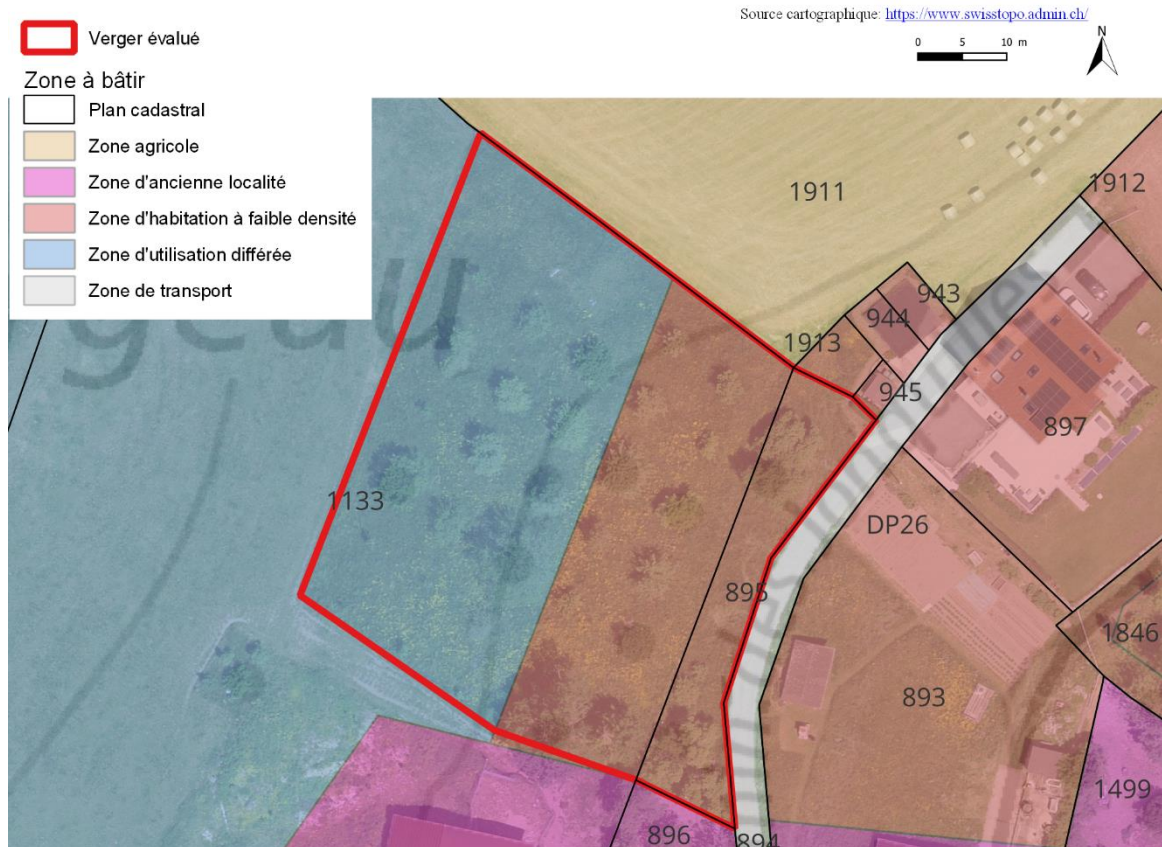
Evaluation

- Min. 10 pts
- Présence d'une espèce d'oiseau patrimoniale dans un rayon de 100m
- Planté par une institution/association

Complément

La moitié du périmètre est hors zone

Le verger présente des caractéristiques très favorable avec la présence de Rougequeue à front blanc



Inventaire des vergers remarquable / Val-de-Ruz / 25.05.22

Verger / n°6	Localité : Engollon	Surface [m ²] : 1346
--------------	---------------------	----------------------------------

Herbage

- Pâturage visible
- Prairie grasse appauvrie (uniquement graminées et trèfles ou pissenlit)
- Prairie grasse standard (*Ranunculus acris*, *Rumex acetosa*, *Anthriscus sylvestris*, *Tragopogon pratensis*, *Crepis biennis*)
- Prairie grasse diversifiée (*Leucanthemum vulgare*, *Knautia arvensis*, *Salvia pratensis*, *Onobrychis viciifolia*, *Silene flos-cuculi*)
- Gazon
- Prairie maigre
- Engraissement/atteinte visible

Structures

- Murgiers [si oui nbr :]
- Murs de pierres sèches
- Nichoir

Evaluation du renouvellement

- Nul
- Faible (uniquement 1-2 plantations dans un verger largement sénescant)
- Assuré (plusieurs plantations et/ou jeunes arbres avec des vieux arbres)

Répartition des arbres dans la parcelle

- Régulière/alignée
- Entre-deux
- Aléatoire

Connectivité à des milieux naturels (visible depuis la parcelle – relativement proche)

- Vergers
- Jardins arborés
- Haie/bosquet
- Forêt

En relation avec bâtiment patrimonial (église, maison de maître, cure, chapelle, ferme traditionnelle, cœur de village, place de village)

- Oui
- Non

Présence d'une espèce d'oiseau patrimoniale sur la parcelle ou dans un rayon de 100m

- Rougequeue à front blanc
- Verdier d'Europe
- Gobemouche gris

Situation de frange

- Oui
- Non

Remarque(s)

-

Evaluation

- Min. 10 pts
- Présence d'une espèce d'oiseau patrimoniale dans un rayon de 100m
- Planté par une institution/association

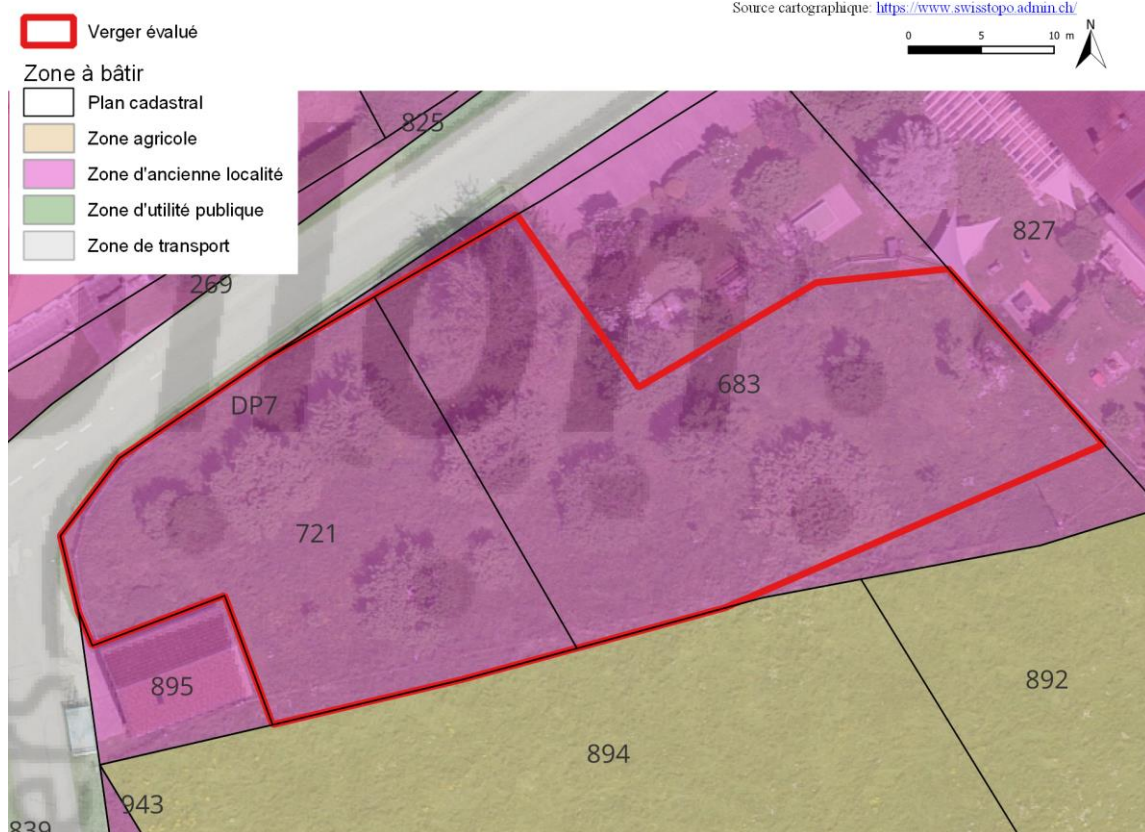
Complément

Présent en zone de protection de site bâti

Le verger présente un herbage intéressant en situation de frange / renouvellement +

Adaptations de périmètre

Aucune



Inventaire des vergers remarquable / Val-de-Ruz / 25.05.22

Verger / n°7	Localité : Engollon	Surface [m ²] : 1478
--------------	---------------------	----------------------------------

Herbage

- Pâturage visible
- Prairie grasse appauvrie (uniquement graminées et trèfles ou pissenlit)
- Prairie grasse standard (*Ranunculus acris*, *Rumex acetosa*, *Anthriscus sylvestris*, *Tragopogon pratensis*, *Crepis biennis*)
- Prairie grasse diversifiée (*Leucanthemum vulgare*, *Knautia arvensis*, *Salvia pratensis*, *Onobrychis viciifolia*, *Silene flos-cuculi*)
- Gazon
- Prairie maigre
- Engraissement/atteinte visible

Structures

- Murgiers [si oui nbr :]
- Murs de pierres sèches
- Nichoir

Evaluation du renouvellement

- Nul
- Faible (uniquement 1-2 plantations dans un verger largement sénescant)
- Assuré (plusieurs plantations et/ou jeunes arbres avec des vieux arbres)

Répartition des arbres dans la parcelle

- Régulière/alignée
- Entre-deux
- Aléatoire

Connectivité à des milieux naturels (visible depuis la parcelle – relativement proche)

- Vergers
- Jardins arborés
- Haie/bosquet
- Forêt

En relation avec bâtiment patrimonial (église, maison de maître, cure, chapelle, ferme traditionnelle, cœur de village, place de village)

- Oui
- Non

Présence d'une espèce d'oiseau patrimoniale sur la parcelle ou dans un rayon de 100m

- Rougequeue à front blanc
- Verdier d'Europe
- Gobemouche gris

Situation de frange

- Oui
- Non

Remarque(s)

-

Evaluation

- Min. 10 pts
- Présence d'une espèce d'oiseau patrimoniale dans un rayon de 100m
- Planté par une institution/association

Complément

Présent en zone de protection de site bâti

Le verger, situé en zone d'utilité publique a un aspect patrimonial fort avec de nombreux vieux arbres



Inventaire des vergers remarquable / Val-de-Ruz / 25.05.22

Verger / n°8	Localité : Engollon	Surface [m ²] : 1476
--------------	---------------------	----------------------------------

Herbage

- Pâturage visible
- Prairie grasse appauvrie (uniquement graminées et trèfles ou pissenlit)
- Prairie grasse standard (*Ranunculus acris*, *Rumex acetosa*, *Anthriscus sylvestris*, *Tragopogon pratensis*, *Crepis biennis*)
- Prairie grasse diversifiée (*Leucanthemum vulgare*, *Knautia arvensis*, *Salvia pratensis*, *Onobrychis viciifolia*, *Silene flos-cuculi*)
- Gazon
- Prairie maigre
- Engraissement/atteinte visible

Structures

- Murgiers [si oui nbr :]
- Murs de pierres sèches
- Nichoir

Evaluation du renouvellement

- Nul
- Faible (uniquement 1-2 plantations dans un verger largement sénéscent)
- Assuré (plusieurs plantations et/ou jeunes arbres avec des vieux arbres)

Répartition des arbres dans la parcelle

- Régulière/alignée
- Entre-deux
- Aléatoire

Connectivité à des milieux naturels (visible depuis la parcelle – relativement proche)

- Vergers
- Jardins arborés
- Haie/bosquet
- Forêt

En relation avec bâtiment patrimonial (église, maison de maître, cure, chapelle, ferme traditionnelle, cœur de village, place de village)

- Oui
- Non

Présence d'une espèce d'oiseau patrimoniale sur la parcelle ou dans un rayon de 100m

- Rougequeue à front blanc
- Verdier d'Europe
- Gobemouche gris

Situation de frange

- Oui
- Non

Remarque(s)

- Possibilité d'étendre le périmètre de verger de l'autre côté de la route

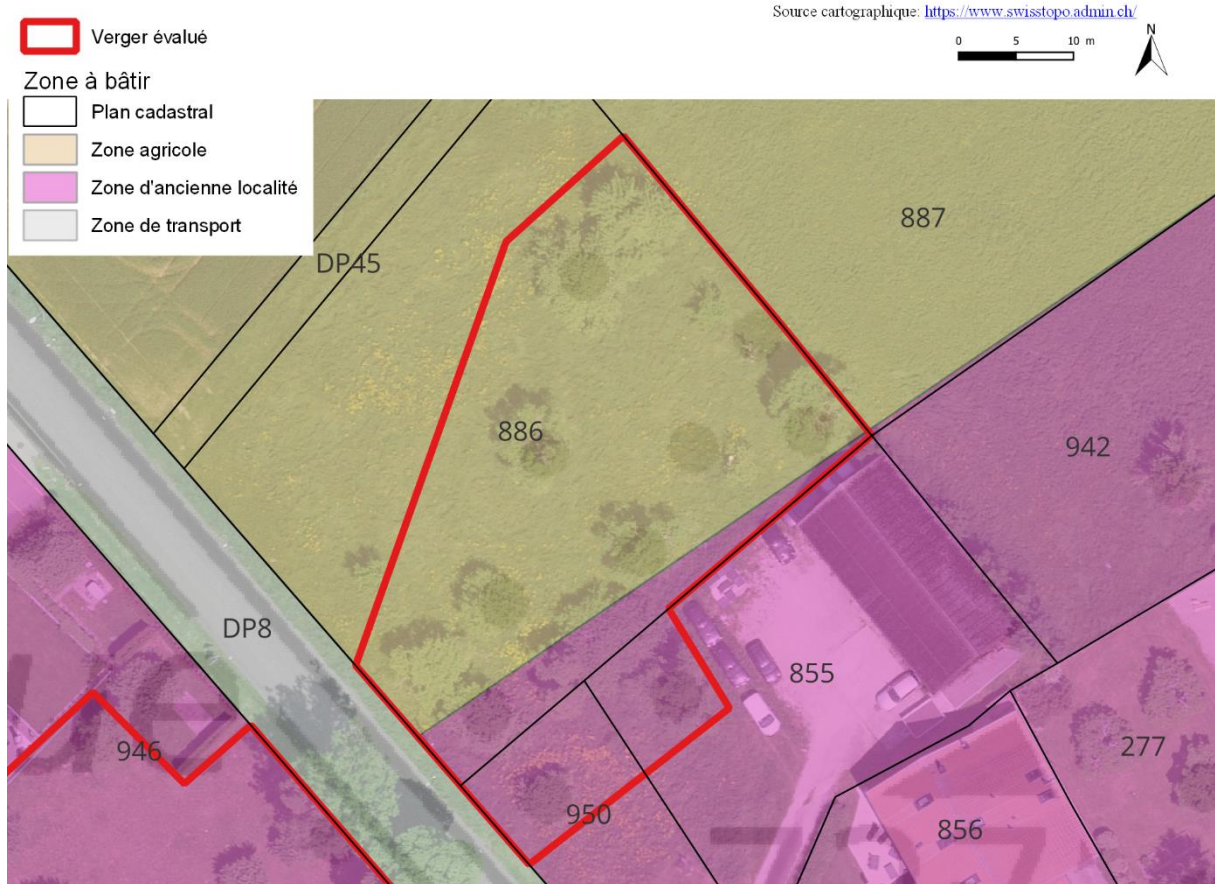
Evaluation

- Min. 10 pts
- Présence d'une espèce d'oiseau patrimoniale dans un rayon de 100m
- Planté par une institution/association

Complément

Présent entre la zone de protection de site bâti et hors zone

Vergers marquant la frange rurale avec un herbage intéressant et un renouvellement moyen



Inventaire des vergers remarquable / Val-de-Ruz / 25.05.22

Verger / n°9	Localité : Engollon	Surface [m ²] : 1262
--------------	---------------------	----------------------------------

Herbage

- Pâturage visible (ânes)
- Prairie grasse appauvrie (uniquement graminées et trèfles ou pissenlit)
- Prairie grasse standard (*Ranunculus acris*, *Rumex acetosa*, *Anthriscus sylvestris*, *Tragopogon pratensis*, *Crepis biennis*)
- Prairie grasse diversifiée (*Leucanthemum vulgare*, *Knautia arvensis*, *Salvia pratensis*, *Onobrychis viciifolia*, *Silene flos-cuculi*)
- Gazon
- Prairie maigre
- Engraissement/atteinte visible

Structures

- Murgiers [si oui nbr :]
- Murs de pierres sèches
- Nichoir

Evaluation du renouvellement

- Nul
- Faible (uniquement 1-2 plantations dans un verger largement sénescant)
- Assuré (plusieurs plantations et/ou jeunes arbres avec des vieux arbres)

Répartition des arbres dans la parcelle

- Régulière/alignée
- Entre-deux
- Aléatoire

Connectivité à des milieux naturels (visible depuis la parcelle – relativement proche)

- Vergers
- Jardins arborés
- Haie/bosquet
- Forêt

En relation avec bâtiment patrimonial (église, maison de maître, cure, chapelle, ferme traditionnelle, cœur de village, place de village)

- Oui
- Non

Présence d'une espèce d'oiseau patrimoniale sur la parcelle ou dans un rayon de 100m

- Rougequeue à front blanc
- Verdier d'Europe
- Gobemouche gris

Situation de frange

- Oui
- Non

Remarque(s)

- Périmètre en deux parties : une partie gazon de maison et une partie de pâturage

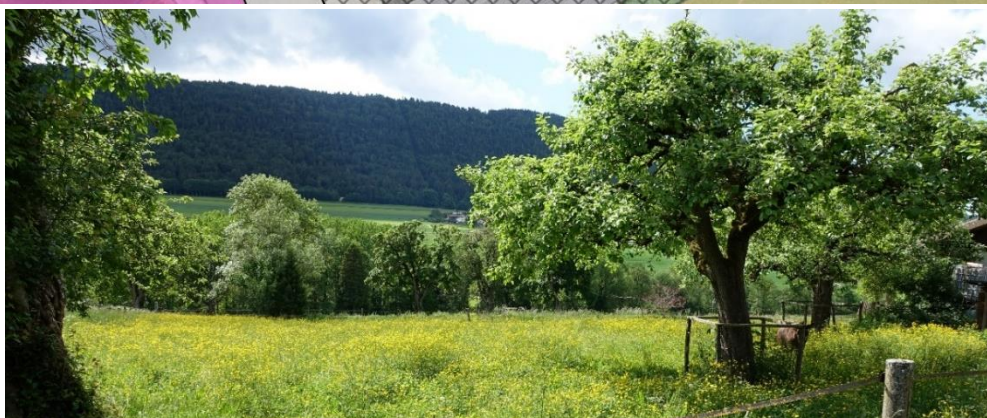
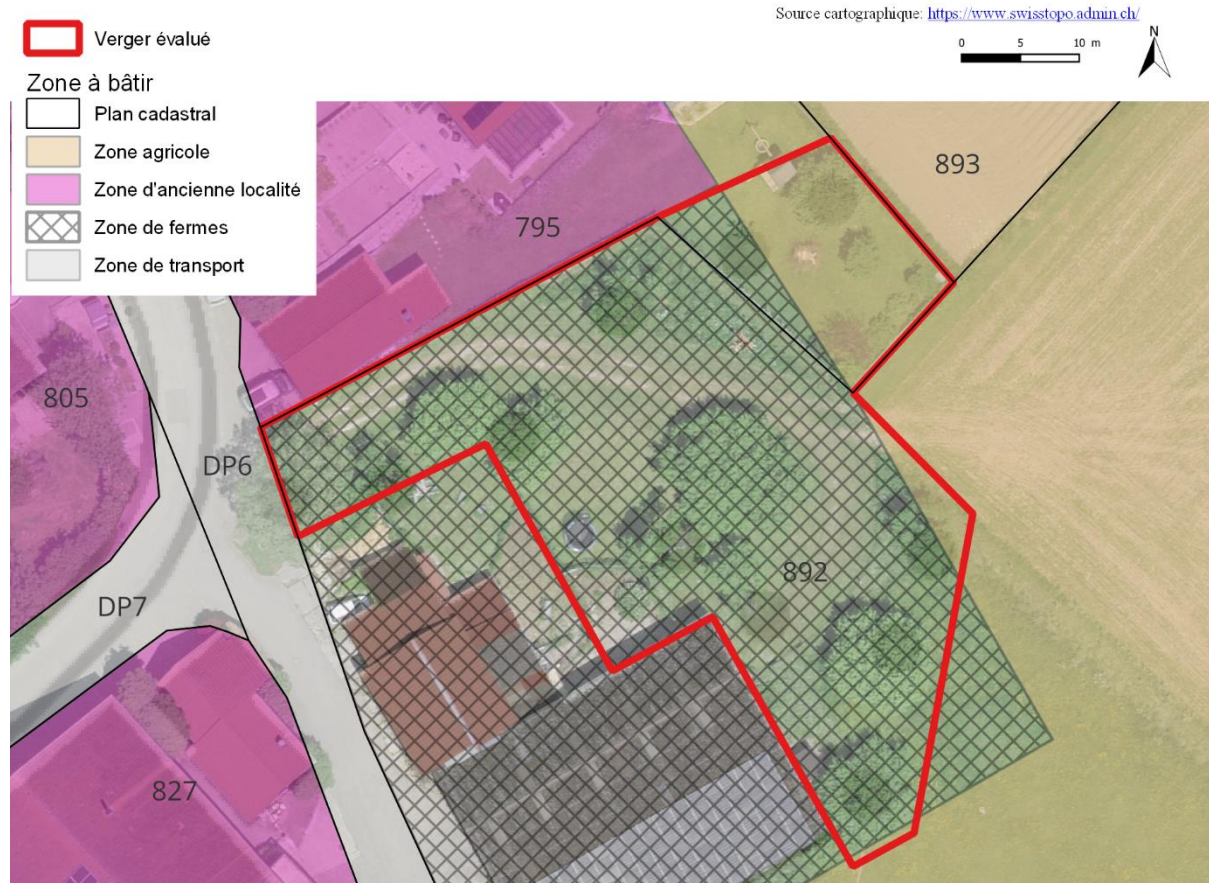
Evaluation

- Min. 10 pts
- Présence d'une espèce d'oiseau patrimoniale dans un rayon de 100m
- Planté par une institution/association

Complément

Présent hors zone

Caractéristiques hétérogènes intéressantes pour la biodiversité



Inventaire des vergers remarquable / Val-de-Ruz / 25.05.22

Verger / n°10	Localité : Saules	Surface [m ²] : 6338
---------------	-------------------	----------------------------------

Herbage

- Pâturage visible
- Prairie grasse appauvrie (uniquement graminées et trèfles ou pissenlit)
- Prairie grasse standard (*Ranunculus acris*, *Rumex acetosa*, *Anthriscus sylvestris*, *Tragopogon pratensis*, *Crepis biennis*)
- Prairie grasse diversifiée (*Leucanthemum vulgare*, *Knautia arvensis*, *Salvia pratensis*, *Onobrychis viciifolia*, *Silene flos-cuculi*)
- Gazon
- Prairie maigre
- Engraissement/atteinte visible

Structures

- Murgiers [si oui nbr :]
- Murs de pierres sèches
- Nichoir

Evaluation du renouvellement

- Nul
- Faible (uniquement 1-2 plantations dans un verger largement sénescant)
- Assuré (plusieurs plantations et/ou jeunes arbres avec des vieux arbres)

Répartition des arbres dans la parcelle

- Régulière/alignée
- Entre-deux
- Aléatoire

Connectivité à des milieux naturels (visible depuis la parcelle – relativement proche)

- Vergers
- Jardins arborés
- Haie/bosquet
- Forêt

En relation avec bâtiment patrimonial (église, maison de maître, cure, chapelle, ferme traditionnelle, cœur de village, place de village)

- Oui
- Non

Présence d'une espèce d'oiseau patrimoniale sur la parcelle ou dans un rayon de 100m

- Rougequeue à front blanc (observation sur le terrain)
- Verdier d'Europe
- Gobemouche gris

Situation de frange

- Oui
- Non

Remarque(s)

- Quelques plantations mais pas suffisamment pour la taille du verger

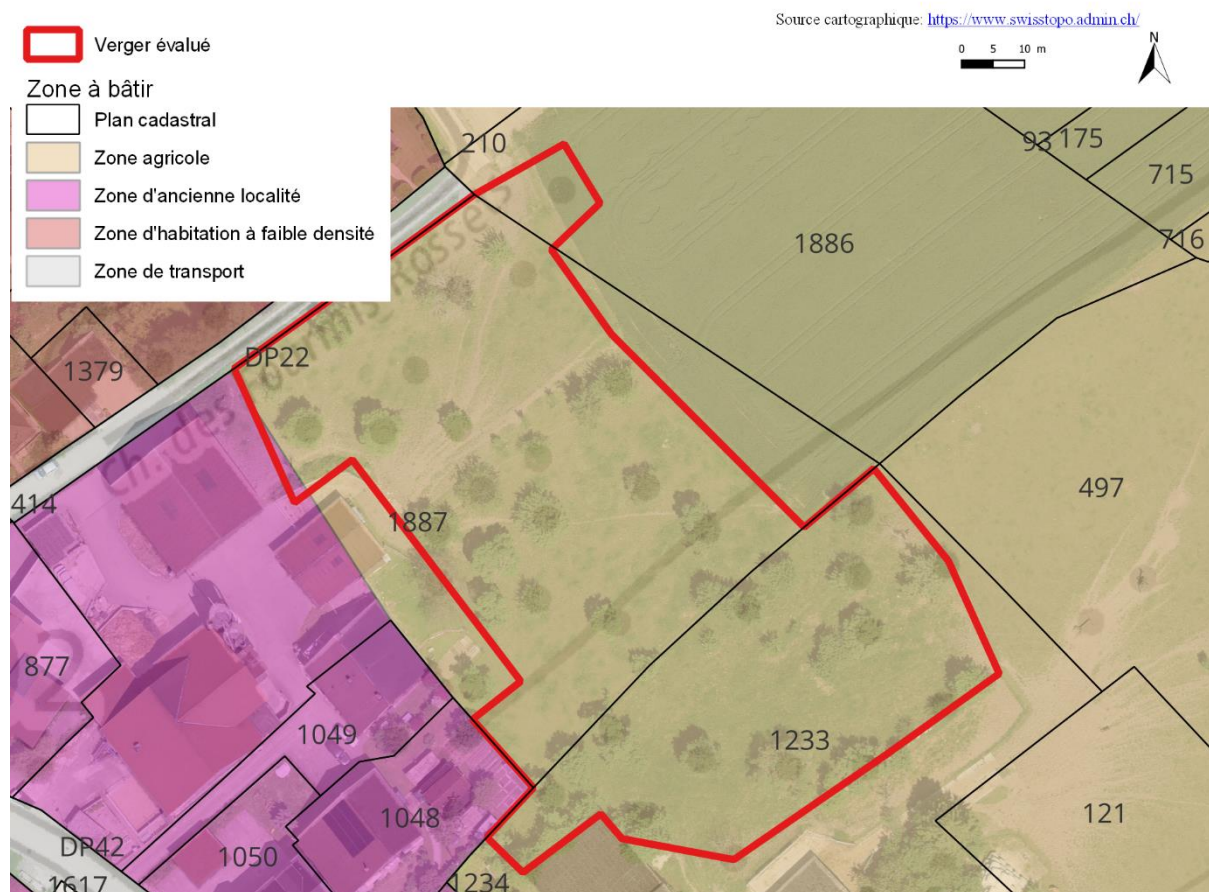
Evaluation

- Min. 10 pts
- Présence d'une espèce d'oiseau patrimoniale dans un rayon de 100m
- Planté par une institution/association

Complément

Présent hors zone

Le verger présente des caractéristiques favorables avec une surface considérable ainsi que la présence de Rougequeue à front blanc



Inventaire des vergers remarquable / Val-de-Ruz / 25.05.22

Verger / n°11	Localité : Saules	Surface [m ²] : 4109
---------------	-------------------	----------------------------------

Herbage

- Pâturage visible
- Prairie grasse appauvrie (uniquement graminées et trèfles ou pissenlit)
- Prairie grasse standard (*Ranunculus acris*, *Rumex acetosa*, *Anthriscus sylvestris*, *Tragopogon pratensis*, *Crepis biennis*)
- Prairie grasse diversifiée (*Leucanthemum vulgare*, *Knautia arvensis*, *Salvia pratensis*, *Onobrychis viciifolia*, *Silene flos-cuculi*)
- Gazon
- Prairie maigre
- Engraissement/atteinte visible

Structures

- Murgiers [si oui nbr :]
- Murs de pierres sèches
- Nichoir

Evaluation du renouvellement

- Nul
- Faible (uniquement 1-2 plantations dans un verger largement sénescant)
- Assuré (plusieurs plantations et/ou jeunes arbres avec des vieux arbres)

Répartition des arbres dans la parcelle

- Régulière/alignée
- Entre-deux
- Aléatoire

Connectivité à des milieux naturels (visible depuis la parcelle – relativement proche)

- Vergers
- Jardins arborés
- Haie/bosquet
- Forêt

En relation avec bâtiment patrimonial (église, maison de maître, cure, chapelle, ferme traditionnelle, cœur de village, place de village)

- Oui
- Non

Présence d'une espèce d'oiseau patrimoniale sur la parcelle ou dans un rayon de 100m

- Rougequeue à front blanc
- Verdier d'Europe
- Gobemouche gris

Situation de frange

- Oui
- Non

Remarque(s)

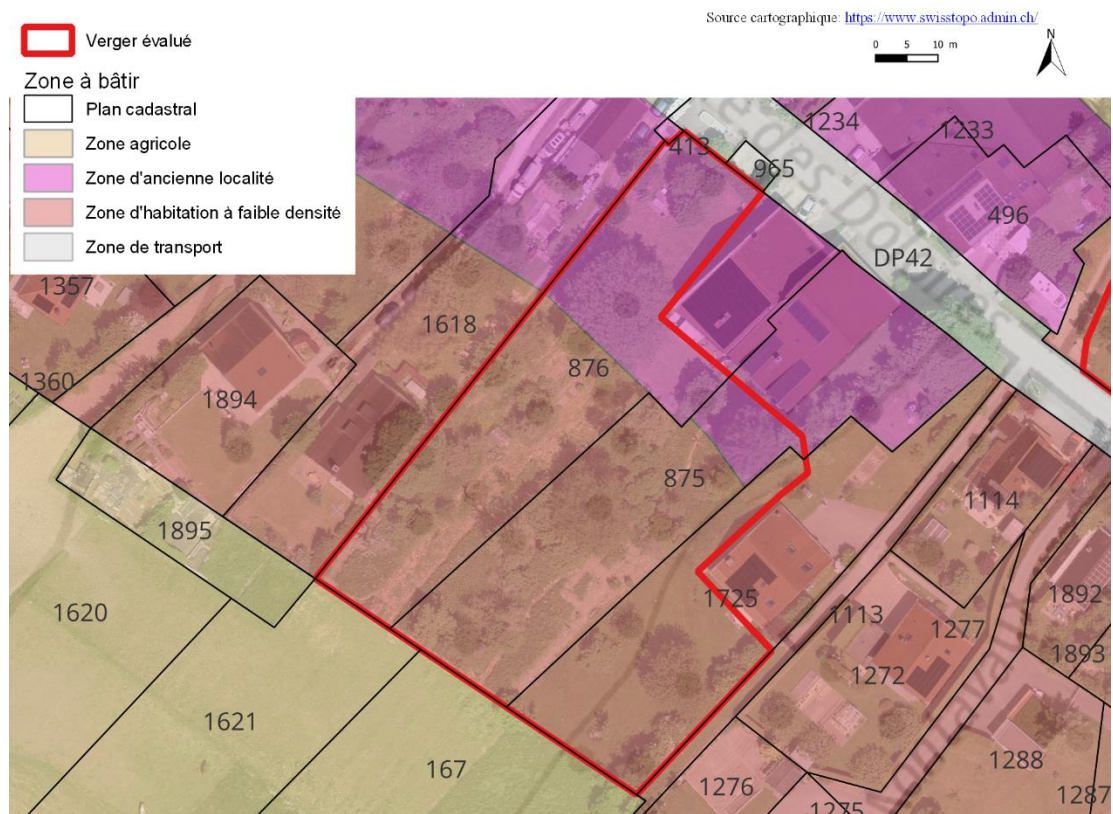
-

Evaluation

- Min. 10 pts
- Présence d'une espèce d'oiseau patrimoniale dans un rayon de 100m
- Planté par une institution/association

Complément

Herbage intéressant / surface de verger considérable en situation de frange se prolongeant dans le bâti
N'est pas compris dans un périmètre de protection de site bâti



Inventaire des vergers remarquable / Val-de-Ruz / 25.05.22

Verger / n°12	Localité : Saules	Surface [m ²] : 4525
---------------	-------------------	----------------------------------

Herbage

- Pâturage visible
- Prairie grasse appauvrie (uniquement graminées et trèfles ou pissenlit)
- Prairie grasse standard (*Ranunculus acris*, *Rumex acetosa*, *Anthriscus sylvestris*, *Tragopogon pratensis*, *Crepis biennis*)
- Prairie grasse diversifiée (*Leucanthemum vulgare*, *Knautia arvensis*, *Salvia pratensis*, *Onobrychis viciifolia*, *Silene flos-cuculi*)
- Gazon
- Prairie maigre
- Engraissement/atteinte visible

Structures

- Murgiers [si oui nbr :]
- Murs de pierres sèches
- Nichoir

Evaluation du renouvellement

- Nul
- Faible (uniquement 1-2 plantations dans un verger largement sénescant)
- Assuré (plusieurs plantations et/ou jeunes arbres avec des vieux arbres)

Répartition des arbres dans la parcelle

- Régulière/alignée
- Entre-deux
- Aléatoire

Connectivité à des milieux naturels (visible depuis la parcelle – relativement proche)

- Vergers
- Jardins arborés
- Haie/bosquet
- Forêt

En relation avec bâtiment patrimonial (église, maison de maître, cure, chapelle, ferme traditionnelle, cœur de village, place de village)

- Oui
- Non

Présence d'une espèce d'oiseau patrimoniale sur la parcelle ou dans un rayon de 100m

- Rougequeue à front blanc
- Verdier d'Europe
- Gobemouche gris

Situation de frange

- Oui
- Non

Remarque(s)

- Présence de ruches

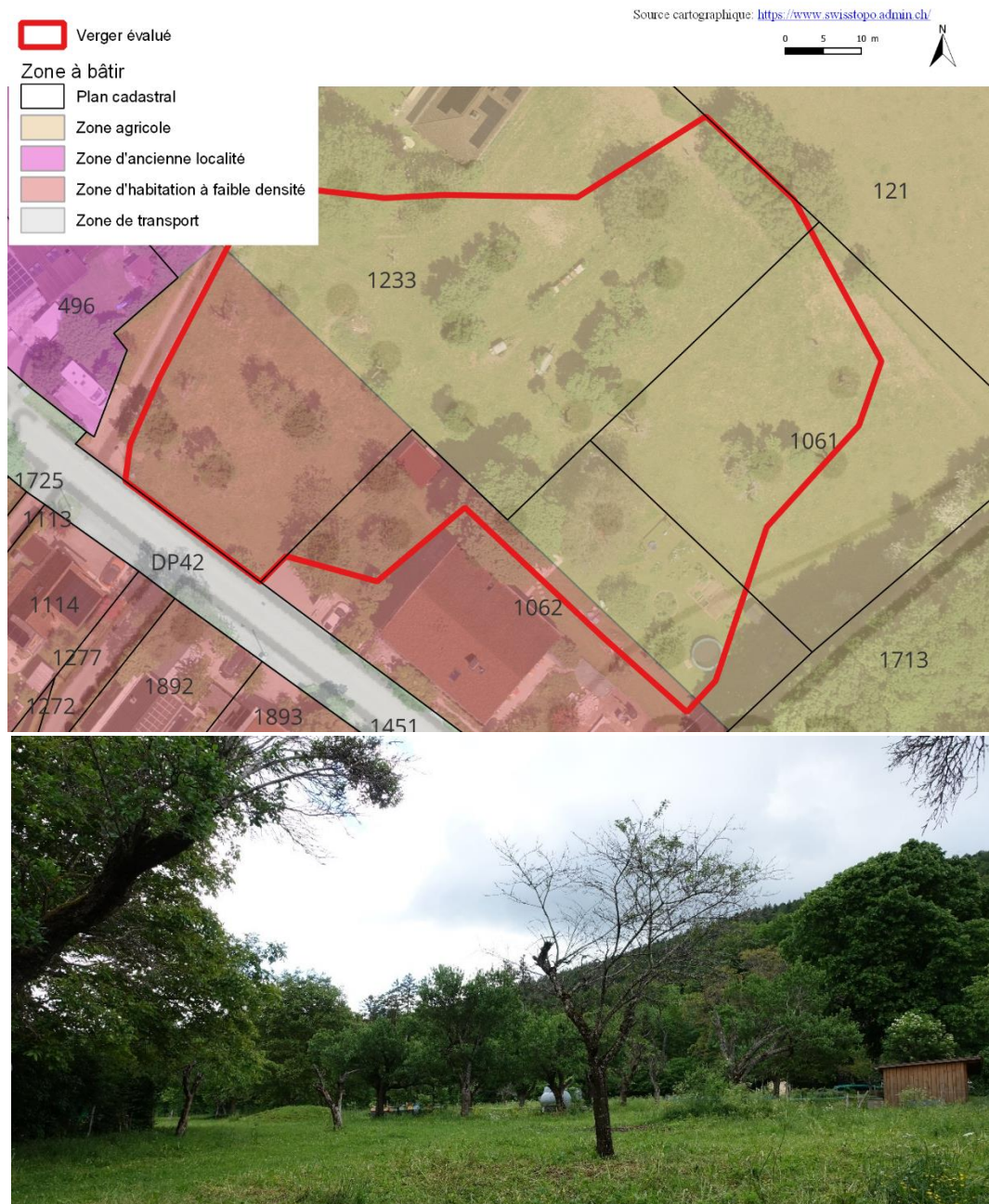
Evaluation

- Min. 10 pts
- Présence d'une espèce d'oiseau patrimoniale dans un rayon de 100m
- Planté par une institution/association

Complément

La majeure partie du périmètre est hors zone

Le verger présente des caractéristiques favorables et est dans un rayon proche pour le Rougequeue à front blanc observé sur l'objet n°10



Inventaire des vergers remarquable / Val-de-Ruz / 25.05.22

Verger / n°13	Localité : Savagnier	Surface [m ²] : 2864
---------------	----------------------	----------------------------------

Herbage

- Pâturage visible
- Prairie grasse appauvrie (uniquement graminées et trèfles ou pissenlit)
- Prairie grasse standard (*Ranunculus acris*, *Rumex acetosa*, *Anthriscus sylvestris*, *Tragopogon pratensis*, *Crepis biennis*)
- Prairie grasse diversifiée (*Leucanthemum vulgare*, *Knautia arvensis*, *Salvia pratensis*, *Onobrychis viciifolia*, *Silene flos-cuculi*)
- Gazon
- Prairie maigre
- Engraissement/atteinte visible

Structures

- Murgiers [si oui nbr :]
- Murs de pierres sèches
- Nichoir

Evaluation du renouvellement

- Nul
- Faible (uniquement 1-2 plantations dans un verger largement sénescant)
- Assuré (plusieurs plantations et/ou jeunes arbres avec des vieux arbres)

Répartition des arbres dans la parcelle

- Régulière/alignée
- Entre-deux
- Aléatoire

Connectivité à des milieux naturels (visible depuis la parcelle – relativement proche)

- Vergers
- Jardins arborés
- Haie/bosquet
- Forêt

En relation avec bâtiment patrimonial (église, maison de maître, cure, chapelle, ferme traditionnelle, cœur de village, place de village)

- Oui
- Non

Présence d'une espèce d'oiseau patrimoniale sur la parcelle ou dans un rayon de 100m

- Rougequeue à front blanc
- Verdier d'Europe
- Gobemouche gris

Situation de frange

- Oui
- Non

Remarque(s)

-

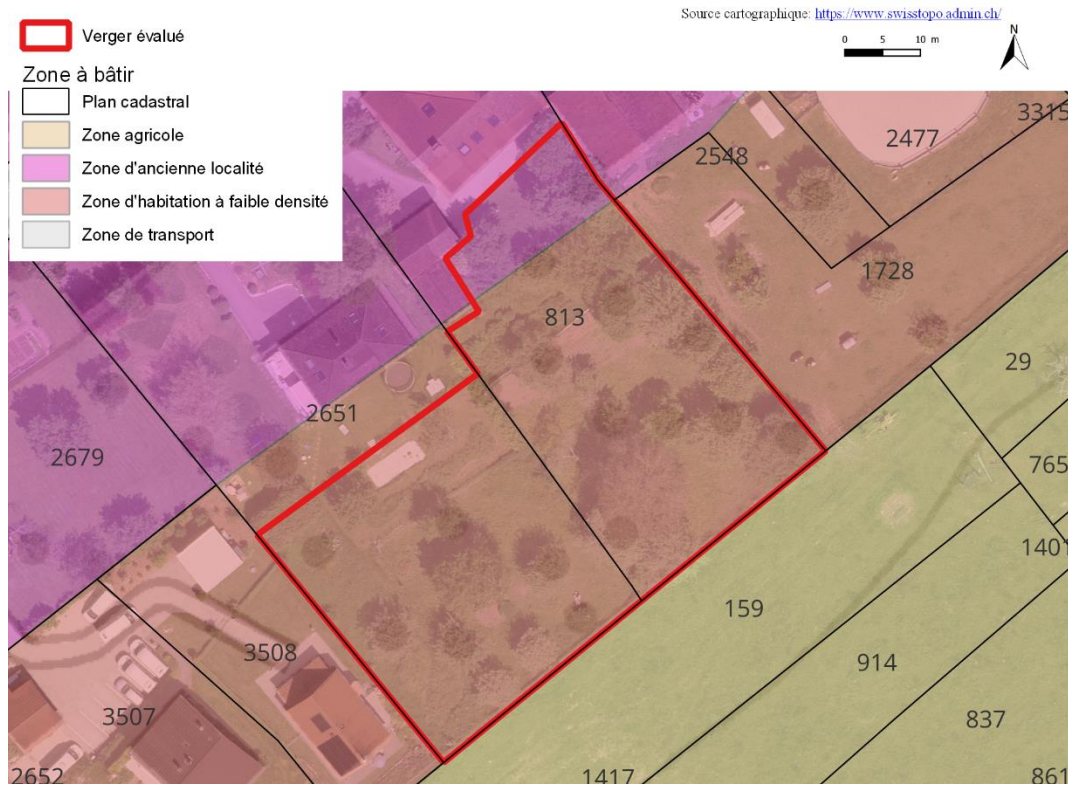
Evaluation

- Min. 10 pts
- Présence d'une espèce d'oiseau patrimoniale dans un rayon de 100m
- Planté par une institution/association

Complément

Présent en zone de protection de site bâti

Le verger est en situation de frange à l'intérieur du bâti avec des caractéristiques favorables malgré un manque de renouvellement



Inventaire des vergers remarquable / Val-de-Ruz / 25.05.22

Verger / n°14	Localité : Chaumont	Surface [m ²] : 3340
---------------	---------------------	----------------------------------

Herbage

- Pâturage visible
- Prairie grasse appauvrie (uniquement graminées et trèfles ou pissenlit)
- Prairie grasse standard (*Ranunculus acris*, *Rumex acetosa*, *Anthriscus sylvestris*, *Tragopogon pratensis*, *Crepis biennis*)
- Prairie grasse diversifiée (*Leucanthemum vulgare*, *Knautia arvensis*, *Salvia pratensis*, *Onobrychis viciifolia*, *Silene flos-cuculi*)
- Gazon
- Prairie maigre
- Engraissement/atteinte visible

Structures

- Murgiers [si oui nbr :]
- Murs de pierres sèches
- Nichoir [env. 1]

Evaluation du renouvellement

- Nul
- Faible (uniquement 1-2 plantations dans un verger largement sénéscent)
- Assuré (plusieurs plantations et/ou jeunes arbres avec des vieux arbres)

Répartition des arbres dans la parcelle

- Régulière/alignée
- Entre-deux
- Aléatoire

Connectivité à des milieux naturels (visible depuis la parcelle – relativement proche)

- Vergers
- Jardins arborés
- Haie/bosquet
- Forêt

En relation avec bâtiment patrimonial (église, maison de maître, cure, chapelle, ferme traditionnelle, cœur de village, place de village)

- Oui
- Non

Présence d'une espèce d'oiseau patrimoniale sur la parcelle ou dans un rayon de 100m

- Rougequeue à front blanc
- Verdier d'Europe
- Gobemouche gris

Situation de frange

- Oui
- Non

Remarque(s)

- Jeune verger

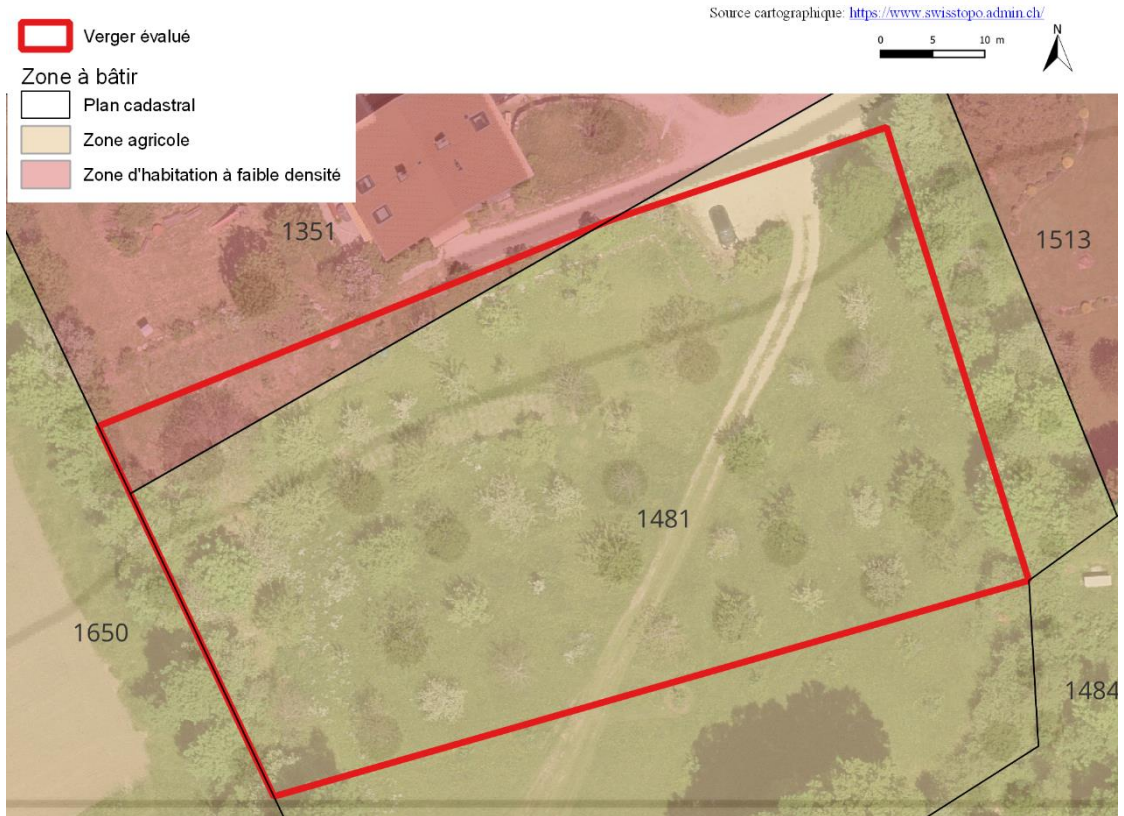
Evaluation

- Min. 10 pts
- Présence d'une espèce d'oiseau patrimoniale dans un rayon de 100m
- Planté par une institution/association

Complément

Présent hors zone

Le verger présente toutes les caractéristiques favorables à la biodiversité malgré un alignement très régulier des fruitiers



Inventaire des vergers remarquable / Val-de-Ruz / 25.05.22

Verger / n°16	Localité : Cernier	Surface [m ²] : 15596
---------------	--------------------	-----------------------------------

Herbage

- Pâturage visible
- Prairie grasse appauvrie (uniquement graminées et trèfles ou pissenlit)
- Prairie grasse standard (*Ranunculus acris*, *Rumex acetosa*, *Anthriscus sylvestris*, *Tragopogon pratensis*, *Crepis biennis*)
- Prairie grasse diversifiée (*Leucanthemum vulgare*, *Knautia arvensis*, *Salvia pratensis*, *Onobrychis viciifolia*, *Silene flos-cuculi*)
- Gazon
- Prairie maigre
- Engraissement/atteinte visible

Structures

- Murgiers
- Murs de pierres sèches
- Nichoir

Evaluation du renouvellement

- Nul
- Faible (uniquement 1-2 plantations dans un verger largement sénescant)
- Assuré (plusieurs plantations et/ou jeunes arbres avec des vieux arbres)

Répartition des arbres dans la parcelle

- Régulière/alignée
- Entre-deux
- Aléatoire

Connectivité à des milieux naturels (visible depuis la parcelle – relativement proche)

- Vergers
- Jardins arborés
- Haie/bosquet
- Forêt

En relation avec bâtiment patrimonial (église, maison de maître, cure, chapelle, ferme traditionnelle, cœur de village, place de village)

- Oui
- Non

Présence d'une espèce d'oiseau patrimoniale sur la parcelle ou dans un rayon de 100m

- Rougequeue à front blanc
- Verdier d'Europe
- Gobemouche gris

Situation de frange

- Oui
- Non

Remarque(s)

- Verger d'Evologia, une partie de basse-tige en production

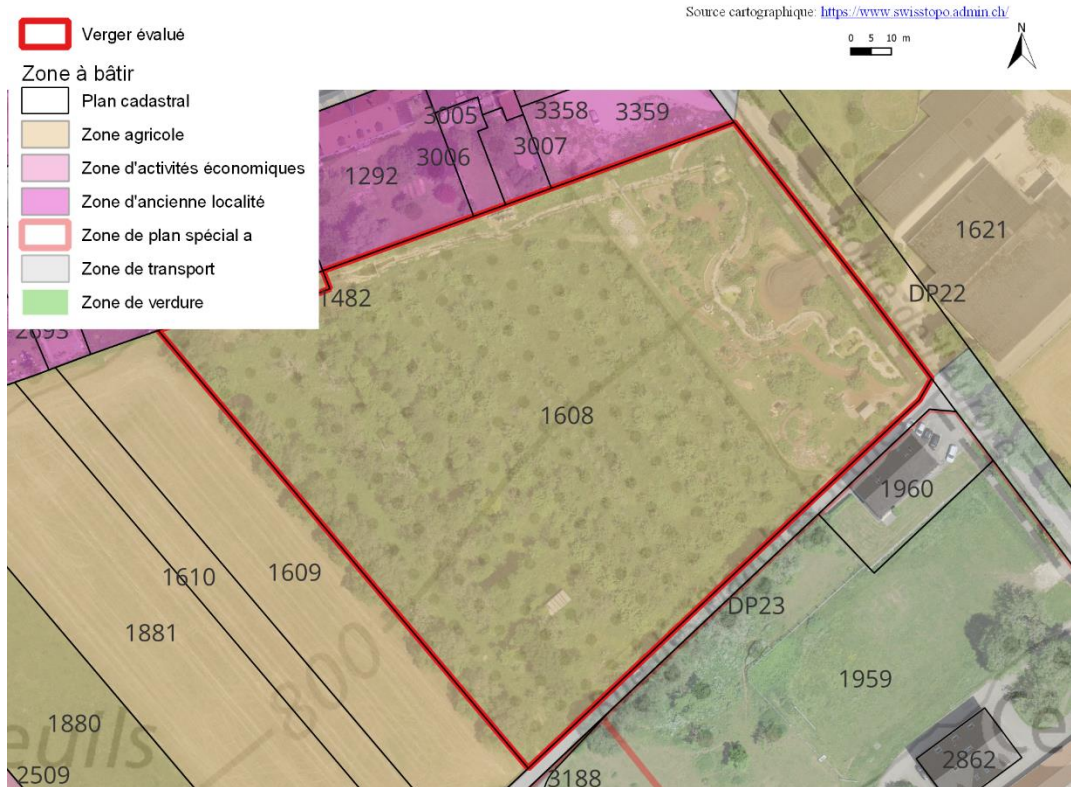
Evaluation

- Min. 10 pts
- Présence d'une espèce d'oiseau patrimoniale dans un rayon de 100m
- Planté par une institution/association

Complément

Présent hors zone

Le verger présente des caractéristiques favorables et de nombreuses structure malgré une zone de production intensive



Inventaire des vergers remarquable / Val-de-Ruz / 25.05.22

Verger / n°18	Localité : Chézard-St-Martin	Surface [m ²] : 7232
---------------	------------------------------	----------------------------------

Herbage

- Pâtture visible
- Prairie grasse appauvrie (uniquement graminées et trèfles ou pissenlit)
- Prairie grasse standard (*Ranunculus acris*, *Rumex acetosa*, *Anthriscus sylvestris*, *Tragopogon pratensis*, *Crepis biennis*)
- Prairie grasse diversifiée (*Leucanthemum vulgare*, *Knautia arvensis*, *Salvia pratensis*, *Onobrychis viciifolia*, *Silene flos-cuculi*)
- Gazon
- Prairie maigre
- Engraissement/atteinte visible

Structures

- Murgiers
- Murs de pierres sèches
- Nichoir

Evaluation du renouvellement

- Nul
- Faible (uniquement 1-2 plantations dans un verger largement sénescant)
- Assuré (plusieurs plantations et/ou jeunes arbres avec des vieux arbres)

Répartition des arbres dans la parcelle

- Régulière/alignée
- Entre-deux
- Aléatoire

Connectivité à des milieux naturels (visible depuis la parcelle – relativement proche)

- Vergers
- Jardins arborés
- Haie/bosquet
- Forêt

En relation avec bâtiment patrimonial (église, maison de maître, cure, chapelle, ferme traditionnelle, cœur de village, place de village)

- Oui
- Non

Présence d'une espèce d'oiseau patrimoniale sur la parcelle ou dans un rayon de 100m

- Rougequeue à front blanc
- Verdier d'Europe
- Gobemouche gris

Situation de frange

- Oui
- Non

Remarque(s)

- Présence d'un hôtel à insecte. Une partie en jardin privée avec gazon mais majeure partie en pré

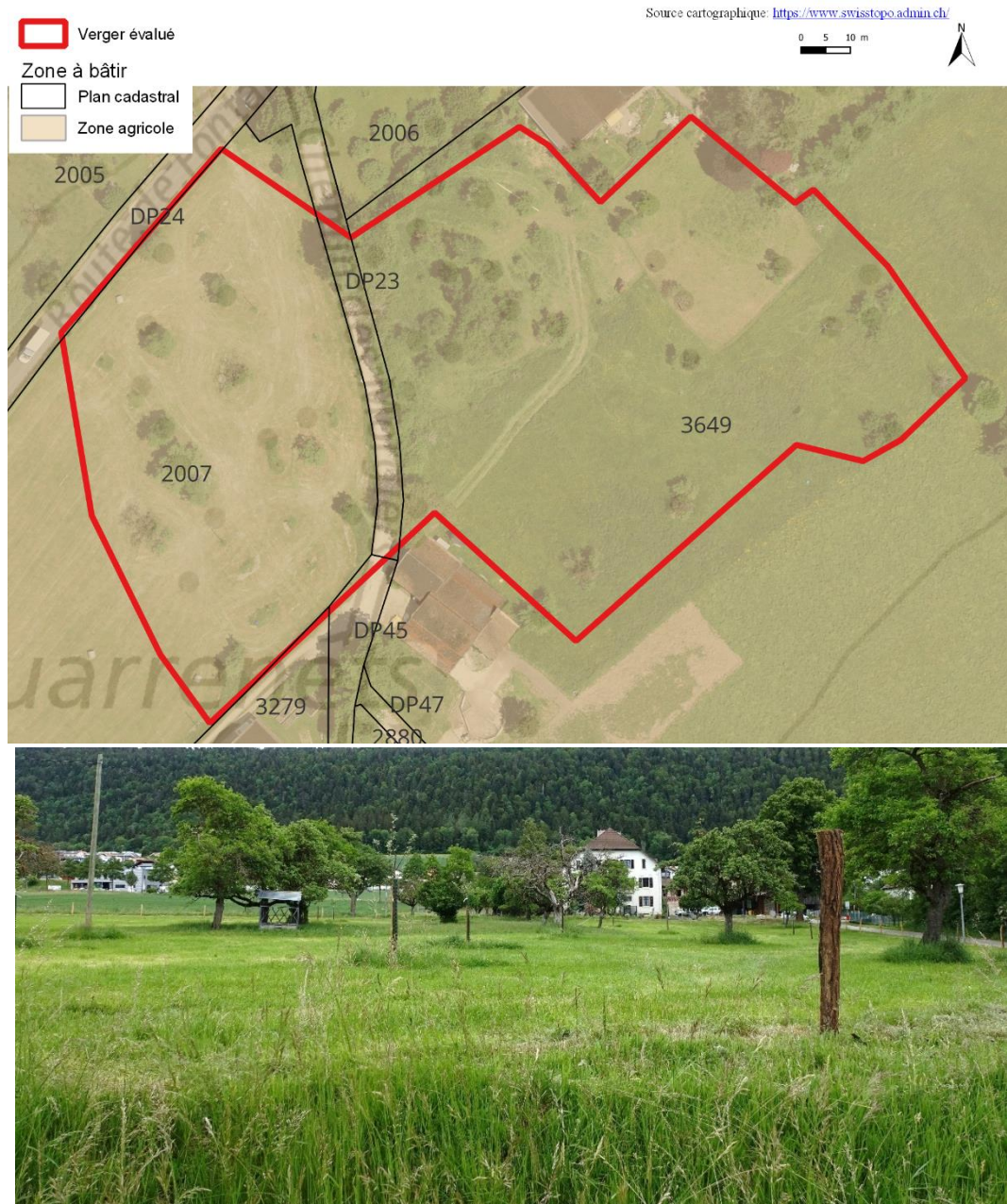
Evaluation

- Min. 10 pts
- Présence d'une espèce d'oiseau patrimoniale dans un rayon de 100m
- Planté par une institution/association

Complément

Présent hors zone

Le ou les vergers représentent une surface considérable avec des caractéristiques favorables à la biodiversité. Le renouvellement est assuré



Inventaire des vergers remarquable / Val-de-Ruz / 25.05.22

Verger / n°20	Localité : Dombresson	Surface [m ²] : 1104
---------------	-----------------------	----------------------------------

Herbage

- Pâturage visible
- Prairie grasse appauvrie (uniquement graminées et trèfles ou pissenlit)
- Prairie grasse standard (*Ranunculus acris*, *Rumex acetosa*, *Anthriscus sylvestris*, *Tragopogon pratensis*, *Crepis biennis*)
- Prairie grasse diversifiée (*Leucanthemum vulgare*, *Knautia arvensis*, *Salvia pratensis*, *Onobrychis viciifolia*, *Silene flos-cuculi*)
- Gazon
- Prairie maigre
- Engraissement/atteinte visible

Structures

- Murgiers
- Murs de pierres sèches
- Nichoir

Evaluation du renouvellement

- Nul
- Faible (uniquement 1-2 plantations dans un verger largement sénescant)
- Assuré (plusieurs plantations et/ou jeunes arbres avec des vieux arbres)

Répartition des arbres dans la parcelle

- Régulière/alignée
- Entre-deux
- Aléatoire

Connectivité à des milieux naturels (visible depuis la parcelle – relativement proche)

- Vergers
- Jardins arborés
- Haie/bosquet
- Forêt

En relation avec bâtiment patrimonial (église, maison de maître, cure, chapelle, ferme traditionnelle, cœur de village, place de village)

- Oui
- Non

Présence d'une espèce d'oiseau patrimoniale sur la parcelle ou dans un rayon de 100m

- Rougequeue à front blanc
- Verdier d'Europe
- Gobemouche gris

Situation de frange

- Oui
- Non

Remarque(s)

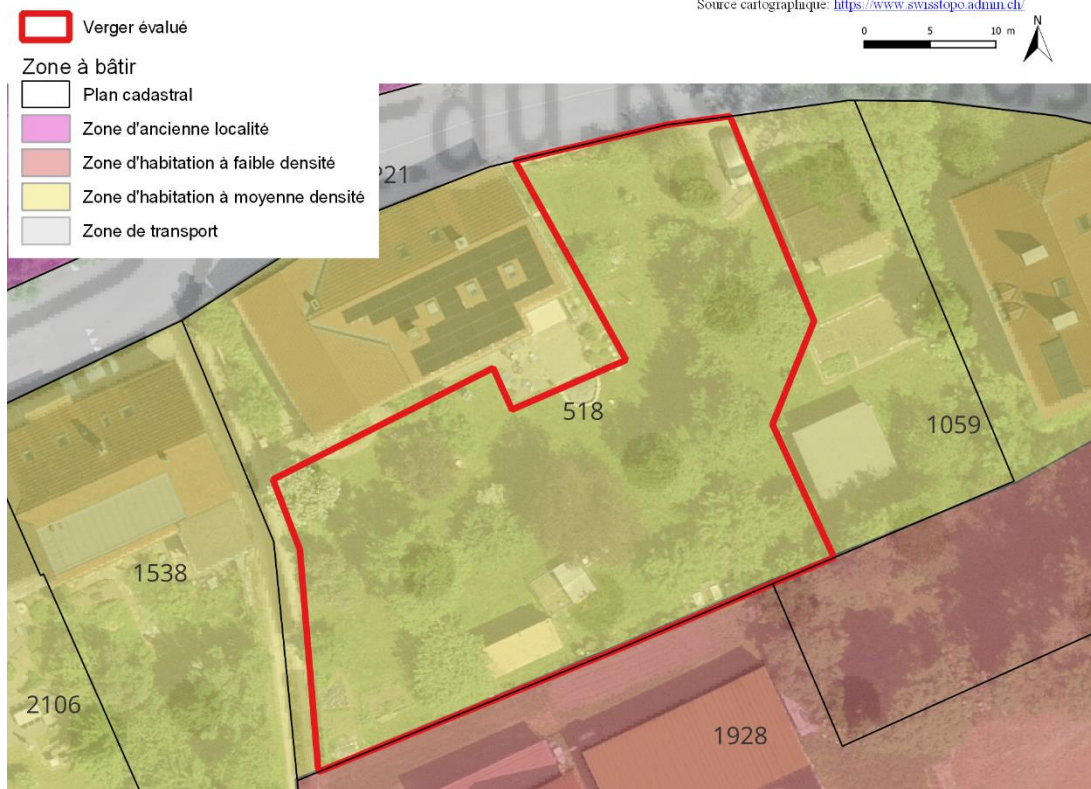
- Jardin avec des fruitiers

Evaluation

- Min. 10 pts
- Présence d'une espèce d'oiseau patrimoniale dans un rayon de 100m
- Planté par une institution/association

Complément

Trop peu d'arbres et de caractéristiques favorables



Inventaire des vergers remarquable / Val-de-Ruz / 25.05.22

Verger / n°21	Localité : Dombresson	Surface [m ²] : 1369
---------------	-----------------------	----------------------------------

Herbage

- Pâtture visible
- Prairie grasse appauvrie (uniquement graminées et trèfles ou pissenlit)
- Prairie grasse standard (*Ranunculus acris*, *Rumex acetosa*, *Anthriscus sylvestris*, *Tragopogon pratensis*, *Crepis biennis*)
- Prairie grasse diversifiée (*Leucanthemum vulgare*, *Knautia arvensis*, *Salvia pratensis*, *Onobrychis viciifolia*, *Silene flos-cuculi*)
- Gazon
- Prairie maigre
- Engraissement/atteinte visible

Structures

- Murgiers
- Murs de pierres sèches
- Nichoir

Evaluation du renouvellement

- Nul
- Faible (uniquement 1-2 plantations dans un verger largement sénescant)
- Assuré (plusieurs plantations et/ou jeunes arbres avec des vieux arbres)

Répartition des arbres dans la parcelle

- Régulière/alignée
- Entre-deux
- Aléatoire

Connectivité à des milieux naturels (visible depuis la parcelle – relativement proche)

- Vergers
- Jardins arborés
- Haie/bosquet
- Forêt

En relation avec bâtiment patrimonial (église, maison de maître, cure, chapelle, ferme traditionnelle, cœur de village, place de village)

- Oui
- Non

Présence d'une espèce d'oiseau patrimoniale sur la parcelle ou dans un rayon de 100m

- Rougequeue à front blanc
- Verdier d'Europe
- Gobemouche gris

Situation de frange

- Oui
- Non

Remarque(s)

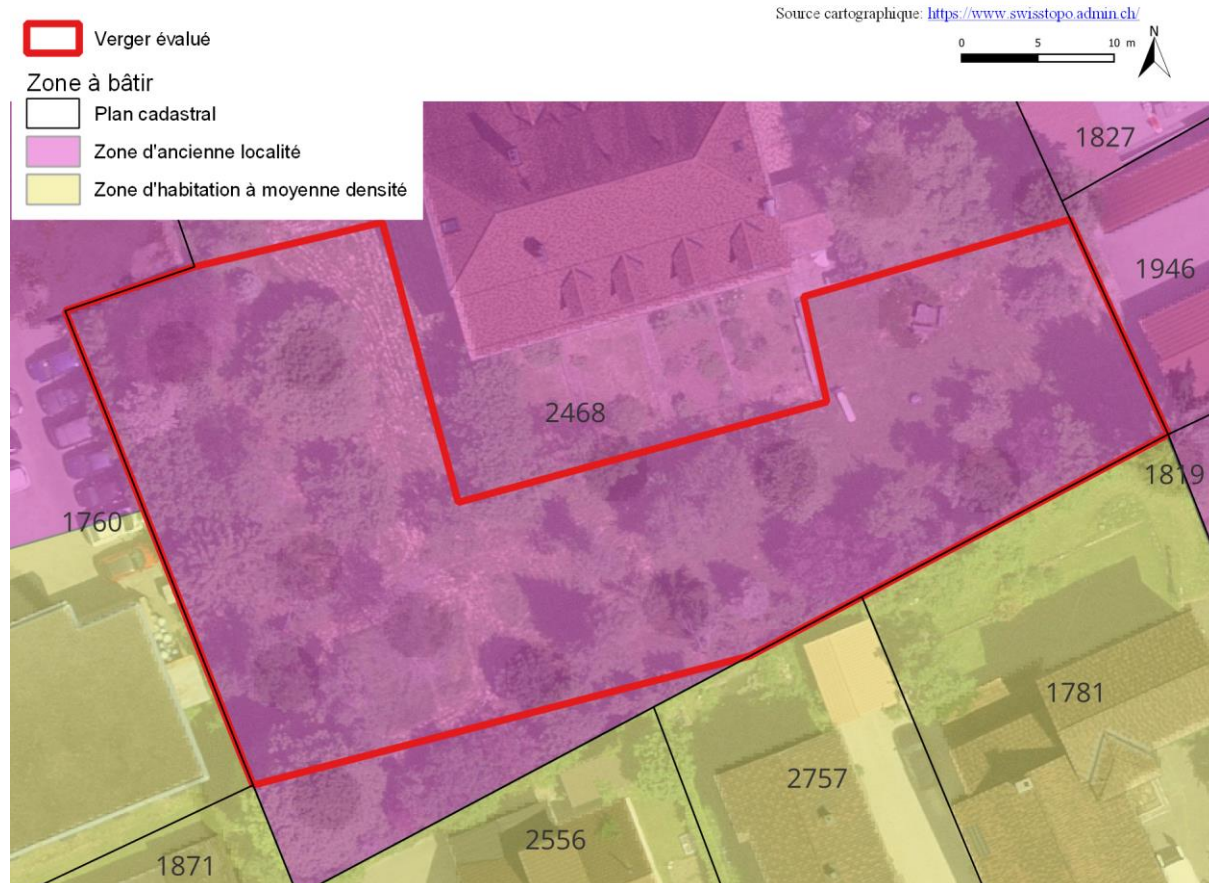
- Aucun accès mais semble être un jardin avec quelques fruitiers

Evaluation

- Min. 10 pts
- Présence d'une espèce d'oiseau patrimoniale dans un rayon de 100m
- Planté par une institution/association

Complément

Présent dans la zone de protection de site bâti
Présence de territoire de Rougequeue à front blanc



Inventaire des vergers remarquable / Val-de-Ruz / 25.05.22

Verger / n°22	Localité : Dombresson	Surface [m ²] : 2606
---------------	-----------------------	----------------------------------

Herbage

- Pâturage visible
- Prairie grasse appauvrie (uniquement graminées et trèfles ou pissenlit)
- Prairie grasse standard (*Ranunculus acris*, *Rumex acetosa*, *Anthriscus sylvestris*, *Tragopogon pratensis*, *Crepis biennis*)
- Prairie grasse diversifiée (*Leucanthemum vulgare*, *Knautia arvensis*, *Salvia pratensis*, *Onobrychis viciifolia*, *Silene flos-cuculi*)
- Gazon
- Prairie maigre
- Engraissement/atteinte visible

Structures

- Murgiers
- Murs de pierres sèches
- Nichoir

Evaluation du renouvellement

- Nul
- Faible (uniquement 1-2 plantations dans un verger largement sénescant)
- Assuré (plusieurs plantations et/ou jeunes arbres avec des vieux arbres)

Répartition des arbres dans la parcelle

- Régulière/alignée
- Entre-deux
- Aléatoire

Connectivité à des milieux naturels (visible depuis la parcelle – relativement proche)

- Vergers
- Jardins arborés
- Haie/bosquet
- Forêt

En relation avec bâtiment patrimonial (église, maison de maître, cure, chapelle, ferme traditionnelle, cœur de village, place de village)

- Oui
- Non

Présence d'une espèce d'oiseau patrimoniale sur la parcelle ou dans un rayon de 100m

- Rougequeue à front blanc
- Verdier d'Europe
- Gobemouche gris

Situation de frange

- Oui
- Non

Remarque(s)

-

Evaluation

- Min. 10 pts
- Présence d'une espèce d'oiseau patrimoniale dans un rayon de 100m
- Planté par une institution/association

Complément

Présent dans la zone de protection de site bâti
Présence de territoire de Rougequeue à front blanc



Inventaire des vergers remarquable / Val-de-Ruz / 25.05.22

Verger / n°24	Localité : Dombresson	Surface [m ²] : 4058
---------------	-----------------------	----------------------------------

Herbage

- Pâture visible
- Prairie grasse appauvrie (uniquement graminées et trèfles ou pissenlit)
- Prairie grasse standard (*Ranunculus acris*, *Rumex acetosa*, *Anthriscus sylvestris*, *Tragopogon pratensis*, *Crepis biennis*)
- Prairie grasse diversifiée (*Leucanthemum vulgare*, *Knautia arvensis*, *Salvia pratensis*, *Onobrychis viciifolia*, *Silene flos-cuculi*)
- Gazon
- Prairie maigre
- Engraissement/atteinte visible

Structures

- Murgiers
- Murs de pierres sèches
- Nichoir

Evaluation du renouvellement

- Nul
- Faible (uniquement 1-2 plantations dans un verger largement sénescant)
- Assuré (plusieurs plantations et/ou jeunes arbres avec des vieux arbres)

Répartition des arbres dans la parcelle

- Régulière/alignée
- Entre-deux
- Aléatoire

Connectivité à des milieux naturels (visible depuis la parcelle – relativement proche)

- Vergers
- Jardins arborés
- Haie/bosquet
- Forêt

En relation avec bâtiment patrimonial (église, maison de maître, cure, chapelle, ferme traditionnelle, cœur de village, place de village)

- Oui
- Non

Présence d'une espèce d'oiseau patrimoniale sur la parcelle ou dans un rayon de 100m

- Rougequeue à front blanc
- Verdier d'Europe
- Gobemouche gris

Situation de frange

- Oui
- Non

Remarque(s)

- En partie sur jardin privé

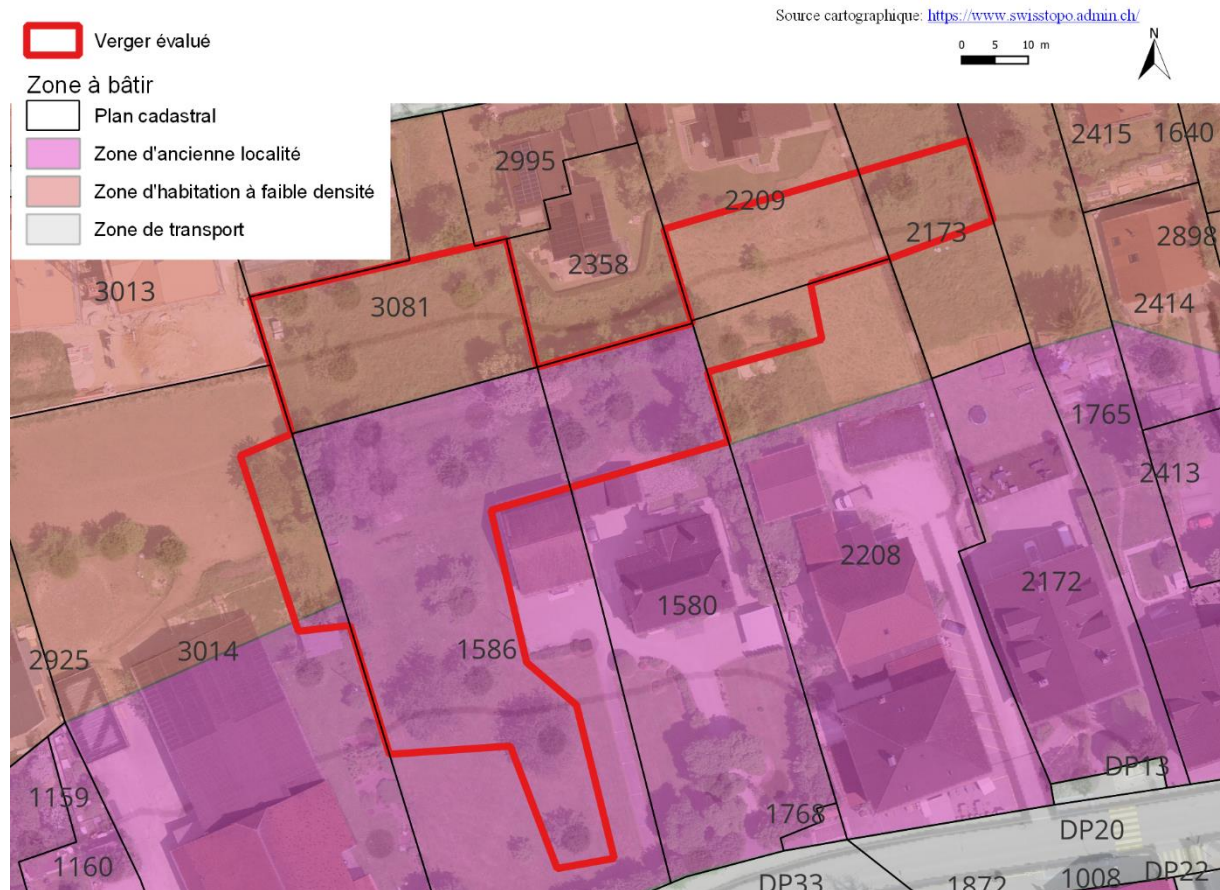
Evaluation

- Min. 10 pts
- Présence d'une espèce d'oiseau patrimoniale dans un rayon de 100m
- Planté par une institution/association

Complément

Présent en majorité en zone de protection de sites bâtis

Présence de Rougequeue à front blanc avec une zone intéressante dans la partie nord du périmètre



Inventaire des vergers remarquable / Val-de-Ruz / 25.05.22

Verger / n°25	Localité : Villiers	Surface [m ²] : 1208
---------------	---------------------	----------------------------------

Herbage

- Pâturage visible
- Prairie grasse appauvrie (uniquement graminées et trèfles ou pissenlit)
- Prairie grasse standard (*Ranunculus acris*, *Rumex acetosa*, *Anthriscus sylvestris*, *Tragopogon pratensis*, *Crepis biennis*)
- Prairie grasse diversifiée (*Leucanthemum vulgare*, *Knautia arvensis*, *Salvia pratensis*, *Onobrychis viciifolia*, *Silene flos-cuculi*)
- Gazon
- Prairie maigre
- Engraissement/atteinte visible

Structures

- Murgiers
- Murs de pierres sèches
- Nichoir

Evaluation du renouvellement

- Nul
- Faible (uniquement 1-2 plantations dans un verger largement sénéscent)
- Assuré (plusieurs plantations et/ou jeunes arbres avec des vieux arbres)

Répartition des arbres dans la parcelle

- Régulière/alignée
- Entre-deux
- Aléatoire

Connectivité à des milieux naturels (visible depuis la parcelle – relativement proche)

- Vergers
- Jardins arborés
- Haie/bosquet
- Forêt

En relation avec bâtiment patrimonial (église, maison de maître, cure, chapelle, ferme traditionnelle, cœur de village, place de village)

- Oui
- Non

Présence d'une espèce d'oiseau patrimoniale sur la parcelle ou dans un rayon de 100m

- Rougequeue à front blanc
- Verdier d'Europe
- Gobemouche gris

Situation de frange

- Oui
- Non

Remarque(s)

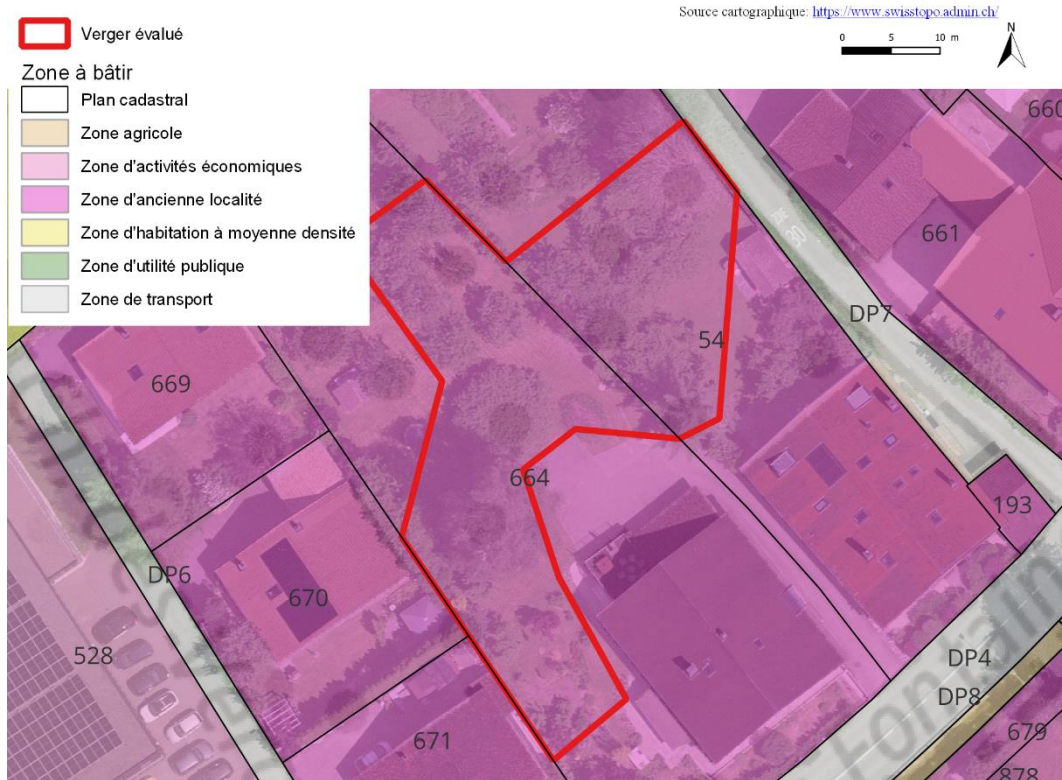
-

Evaluation

- Min. 10 pts
- Présence d'une espèce d'oiseau patrimoniale dans un rayon de 100m
- Planté par une institution/association

Complément

Présent dans la zone de protection de site bâti
Présence de territoire de Rougequeue à front blanc



Inventaire des vergers remarquable / Val-de-Ruz / 25.05.22

Verger / n°26	Localité : Villiers	Surface [m ²] : 2553
---------------	---------------------	----------------------------------

Herbage

- Pâture visible
- Prairie grasse appauvrie (uniquement graminées et trèfles ou pissenlit)
- Prairie grasse standard (*Ranunculus acris*, *Rumex acetosa*, *Anthriscus sylvestris*, *Tragopogon pratensis*, *Crepis biennis*)
- Prairie grasse diversifiée (*Leucanthemum vulgare*, *Knautia arvensis*, *Salvia pratensis*, *Onobrychis viciifolia*, *Silene flos-cuculi*)
- Gazon
- Prairie maigre
- Engraissement/atteinte visible

Structures

- Murgiers
- Murs de pierres sèches
- Nichoir

Evaluation du renouvellement

- Nul
- Faible (uniquement 1-2 plantations dans un verger largement sénescant)
- Assuré (plusieurs plantations et/ou jeunes arbres avec des vieux arbres)

Répartition des arbres dans la parcelle

- Régulière/alignée
- Entre-deux
- Aléatoire

Connectivité à des milieux naturels (visible depuis la parcelle – relativement proche)

- Vergers
- Jardins arborés
- Haie/bosquet
- Forêt

En relation avec bâtiment patrimonial (église, maison de maître, cure, chapelle, ferme traditionnelle, cœur de village, place de village)

- Oui
- Non

Présence d'une espèce d'oiseau patrimoniale sur la parcelle ou dans un rayon de 100m

- Rougequeue à front blanc
- Verdier d'Europe
- Gobemouche gris

Situation de frange

- Oui
- Non

Remarque(s)

-

Evaluation

- Min. 10 pts
- Présence d'une espèce d'oiseau patrimoniale dans un rayon de 100m
- Planté par une institution/association

Complément

Présent dans la zone de protection de site bâti

Présence de territoire de Rougequeue à front blanc avec un herbage et des structures intéressants pour la biodiversité



Inventaire des vergers remarquable / Val-de-Ruz / 25.05.22

Verger / n°27	Localité : Villiers	Surface [m ²] : 1897
---------------	---------------------	----------------------------------

Herbage

- Pâturage visible
- Prairie grasse appauvrie (uniquement graminées et trèfles ou pissenlit)
- Prairie grasse standard (*Ranunculus acris*, *Rumex acetosa*, *Anthriscus sylvestris*, *Tragopogon pratensis*, *Crepis biennis*)
- Prairie grasse diversifiée (*Leucanthemum vulgare*, *Knautia arvensis*, *Salvia pratensis*, *Onobrychis viciifolia*, *Silene flos-cuculi*)
- Gazon
- Prairie maigre
- Engraissement/atteinte visible

Structures

- Murgiers
- Murs de pierres sèches
- Nichoir

Evaluation du renouvellement

- Nul
- Faible (uniquement 1-2 plantations dans un verger largement sénescant)
- Assuré (plusieurs plantations et/ou jeunes arbres avec des vieux arbres)

Répartition des arbres dans la parcelle

- Régulière/alignée
- Entre-deux
- Aléatoire

Connectivité à des milieux naturels (visible depuis la parcelle – relativement proche)

- Vergers
- Jardins arborés
- Haie/bosquet
- Forêt

En relation avec bâtiment patrimonial (église, maison de maître, cure, chapelle, ferme traditionnelle, cœur de village, place de village)

- Oui
- Non

Présence d'une espèce d'oiseau patrimoniale sur la parcelle ou dans un rayon de 100m

- Rougequeue à front blanc
- Verdier d'Europe
- Gobemouche gris

Situation de frange

- Oui
- Non

Remarque(s)

-

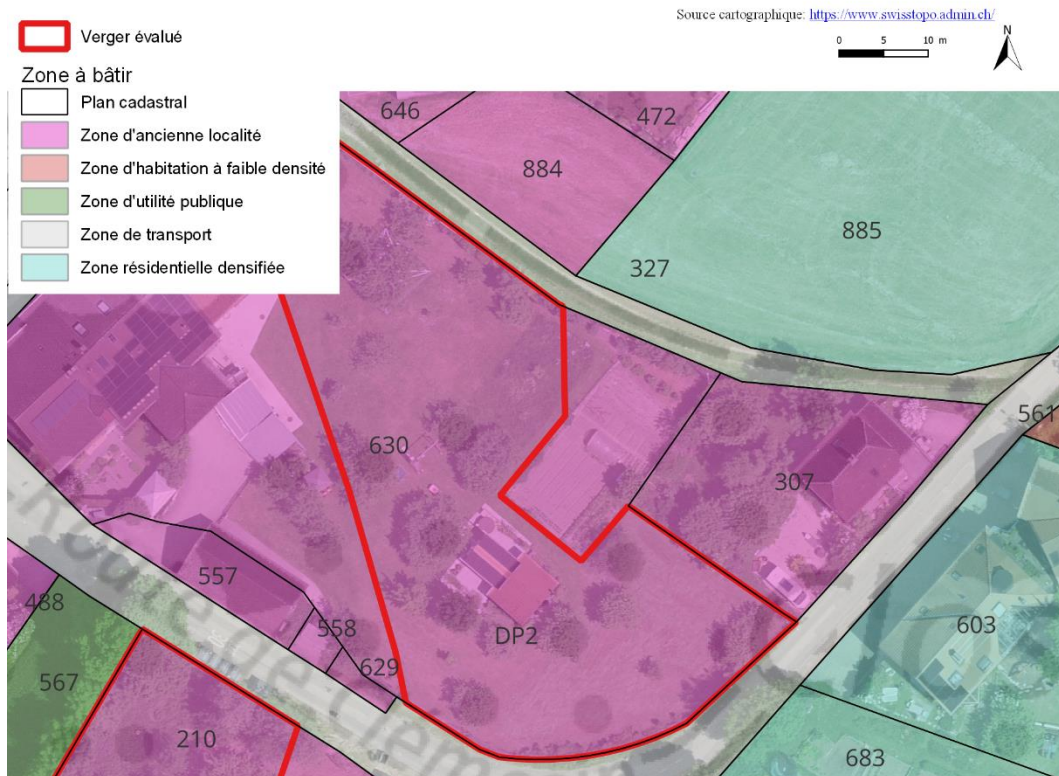
Evaluation

- Min. 10 pts
- Présence d'une espèce d'oiseau patrimoniale dans un rayon de 100m
- Planté par une institution/association

Complément

Présent en zone de verdure

Présence de territoire de Rougequeue à front blanc



Inventaire des vergers remarquable / Val-de-Ruz / 25.05.22

Verger / n°28	Localité : Villiers	Surface [m ²] : 6028
---------------	---------------------	----------------------------------

Herbage

- Pâturage visible
- Prairie grasse appauvrie (uniquement graminées et trèfles ou pissenlit)
- Prairie grasse standard (*Ranunculus acris*, *Rumex acetosa*, *Anthriscus sylvestris*, *Tragopogon pratensis*, *Crepis biennis*)
- Prairie grasse diversifiée (*Leucanthemum vulgare*, *Knautia arvensis*, *Salvia pratensis*, *Onobrychis viciifolia*, *Silene flos-cuculi*)
- Gazon
- Prairie maigre
- Engraissement/atteinte visible

Structures

- Murgiers
- Murs de pierres sèches
- Nichoir

Evaluation du renouvellement

- Nul
- Faible (uniquement 1-2 plantations dans un verger largement sénescant)
- Assuré (plusieurs plantations et/ou jeunes arbres avec des vieux arbres)

Répartition des arbres dans la parcelle

- Régulière/alignée
- Entre-deux
- Aléatoire

Connectivité à des milieux naturels (visible depuis la parcelle – relativement proche)

- Vergers
- Jardins arborés
- Haie/bosquet
- Forêt

En relation avec bâtiment patrimonial (église, maison de maître, cure, chapelle, ferme traditionnelle, cœur de village, place de village)

- Oui
- Non

Présence d'une espèce d'oiseau patrimoniale sur la parcelle ou dans un rayon de 100m

- Rougequeue à front blanc
- Verdier d'Europe
- Gobemouche gris

Situation de frange

- Oui
- Non

Remarque(s)

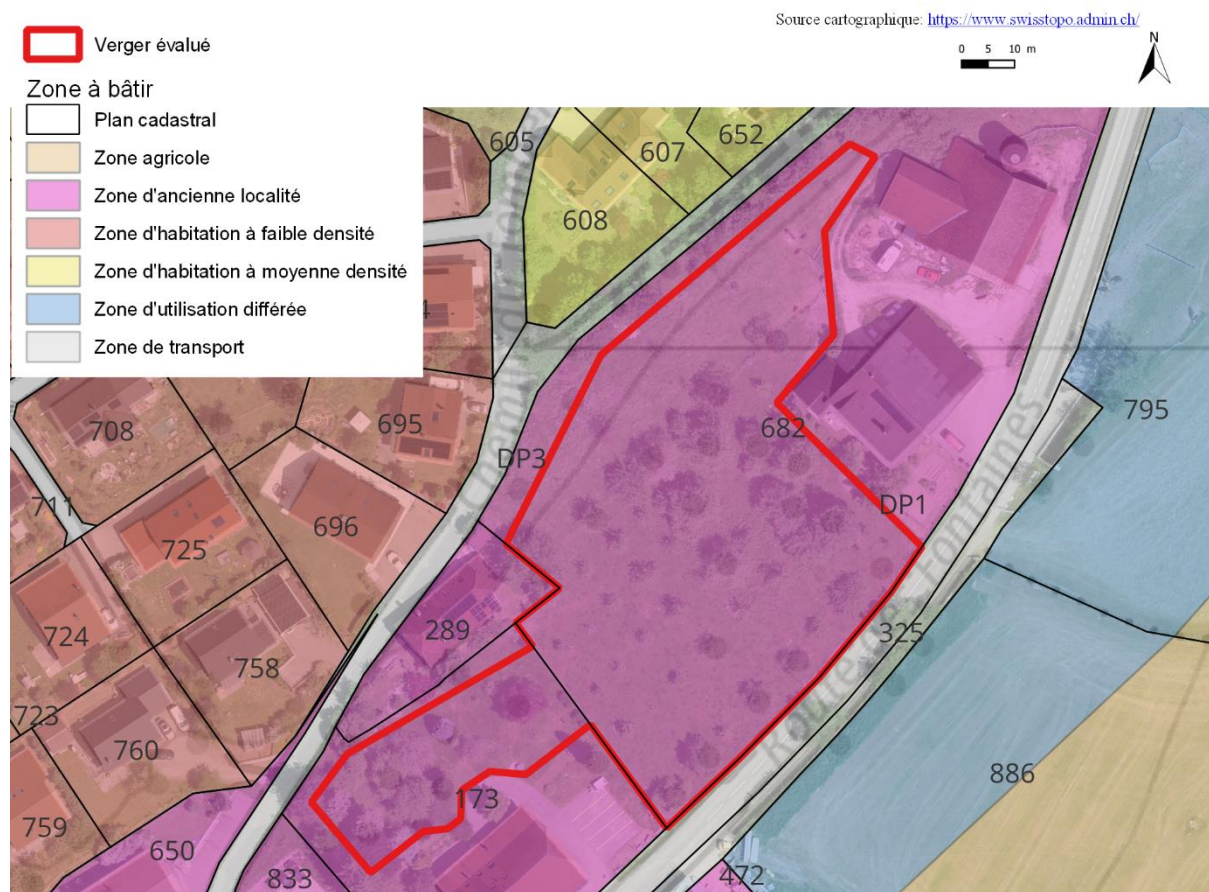
-

Evaluation

- Min. 10 pts
- Présence d'une espèce d'oiseau patrimoniale dans un rayon de 100m
- Planté par une institution/association

Complément

N'est pas compris dans un périmètre de protection de site bâti mais présente des caractéristiques favorables avec la présence de Rougequeue à front blanc



Inventaire des vergers remarquable / Val-de-Ruz / 25.05.22

Verger / n°30	Localité : Le Pâquiers	Surface [m ²] : 1389
---------------	------------------------	----------------------------------

Herbage

- Pâturage visible
- Prairie grasse appauvrie (uniquement graminées et trèfles ou pissenlit)
- Prairie grasse standard (*Ranunculus acris*, *Rumex acetosa*, *Anthriscus sylvestris*, *Tragopogon pratensis*, *Crepis biennis*)
- Prairie grasse diversifiée (*Leucanthemum vulgare*, *Knautia arvensis*, *Salvia pratensis*, *Onobrychis viciifolia*, *Silene flos-cuculi*)
- Gazon
- Prairie maigre
- Engraissement/atteinte visible

Structures

- Murgiers
- Murs de pierres sèches
- Nichoir

Evaluation du renouvellement

- Nul
- Faible (uniquement 1-2 plantations dans un verger largement sénescant)
- Assuré (plusieurs plantations et/ou jeunes arbres avec des vieux arbres)

Répartition des arbres dans la parcelle

- Régulière/alignée
- Entre-deux
- Aléatoire

Connectivité à des milieux naturels (visible depuis la parcelle – relativement proche)

- Vergers
- Jardins arborés
- Haie/bosquet
- Forêt

En relation avec bâtiment patrimonial (église, maison de maître, cure, chapelle, ferme traditionnelle, cœur de village, place de village)

- Oui
- Non

Présence d'une espèce d'oiseau patrimoniale sur la parcelle ou dans un rayon de 100m

- Rougequeue à front blanc
- Verdier d'Europe
- Gobemouche gris

Situation de frange

- Oui
- Non

Remarque(s)

- Verger planté par le Parc Chasseral dans le projet de frange urbaine

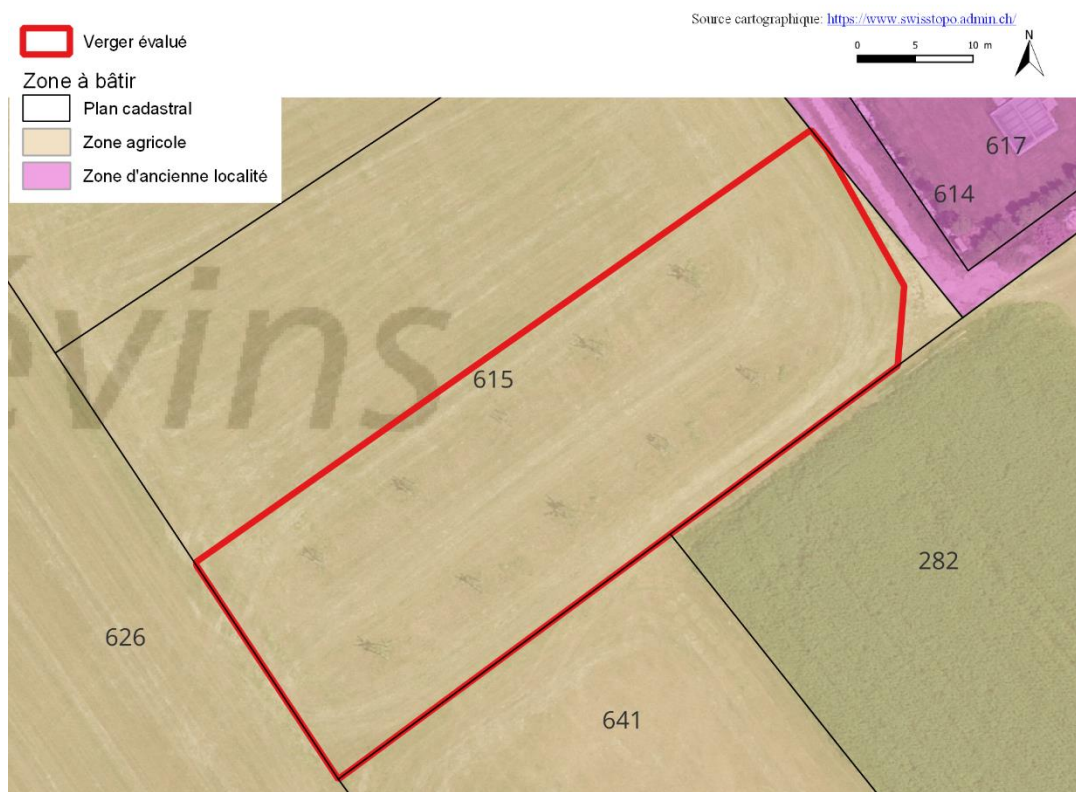
Evaluation

- Min. 10 pts
- Présence d'une espèce d'oiseau patrimoniale dans un rayon de 100m
- Planté par une institution/association

Complément

Présent hors zone

Plantation du Parc Chasseral dans le cadre du projet frange urbaine



Inventaire des vergers remarquable / Val-de-Ruz / 13.09.2022

Verger / n°32	Localité : Villiers	Surface [m ²] : 682
---------------	---------------------	---------------------------------

Herbage

- Pâturage visible
- Prairie grasse appauvrie (uniquement graminées et trèfles ou pissenlit)
- Prairie grasse standard (*Ranunculus acris*, *Rumex acetosa*, *Anthriscus sylvestris*, *Tragopogon pratensis*, *Crepis biennis*)
- Prairie grasse diversifiée (*Leucanthemum vulgare*, *Knautia arvensis*, *Salvia pratensis*, *Onobrychis viciifolia*, *Silene flos-cuculi*)
- Gazon
- Prairie maigre
- Engraissement/atteinte visible

Structures

- Murgiers
- Murs de pierres sèches
- Nichoir

Evaluation du renouvellement

- Nul
- Faible (uniquement 1-2 plantations dans un verger largement sénescant)
- Assuré (plusieurs plantations et/ou jeunes arbres avec des vieux arbres)

Répartition des arbres dans la parcelle

- Régulière/alignée
- Entre-deux
- Aléatoire

Connectivité à des milieux naturels (visible depuis la parcelle – relativement proche)

- Vergers
- Jardins arborés
- Haie/bosquet
- Forêt

En relation avec bâtiment patrimonial (église, maison de maître, cure, chapelle, ferme traditionnelle, cœur de village, place de village)

- Oui
- Non

Présence d'une espèce d'oiseau patrimoniale sur la parcelle ou dans un rayon de 100m

- Rougequeue à front blanc
- Verdier d'Europe
- Gobemouche gris

Situation de frange

- Oui
- Non

Remarque(s)

-

Evaluation

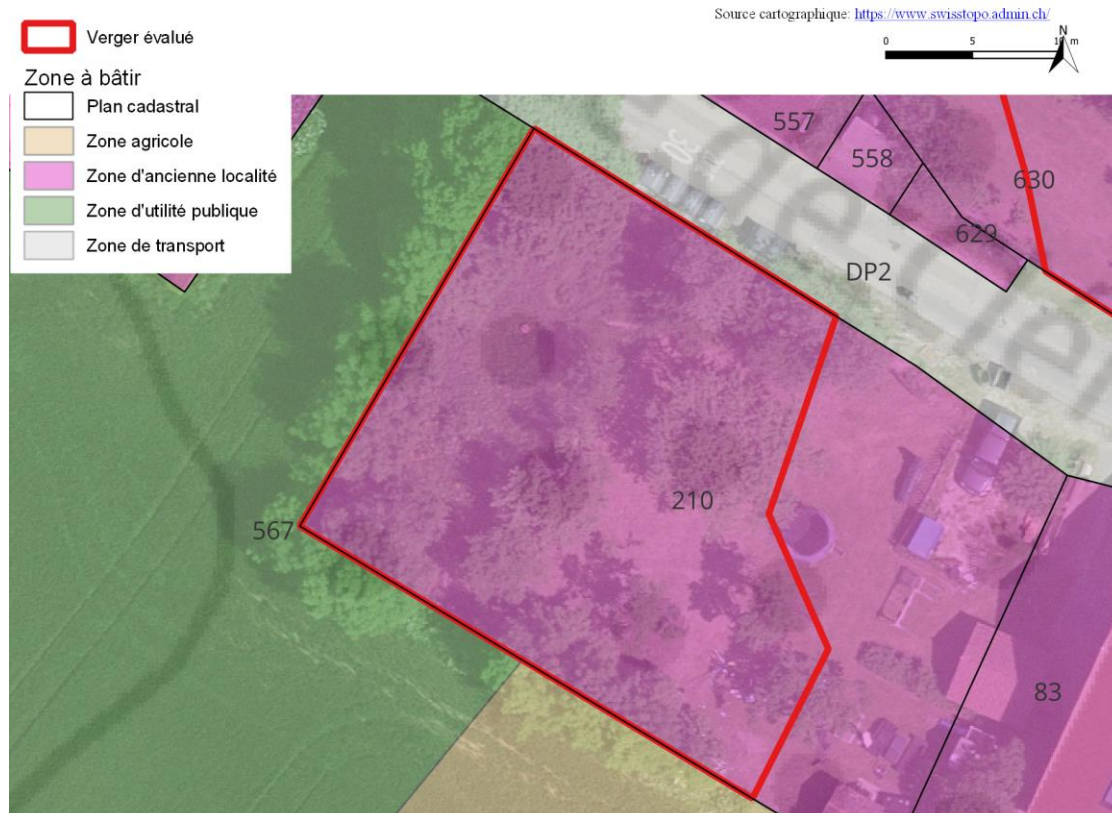
- Min. 10 pts
- Présence d'une espèce d'oiseau patrimoniale dans un rayon de 100m
- Planté par une institution/association

Complément

Présence de territoire de Rougequeue à front blanc

Situation de frange avec une composition intéressante et de nombreux micros habitats sur les arbres

Forme un ensemble cohérent avec le verger n° 27



Inventaire des vergers remarquable / Val-de-Ruz / 13.09.2023

Verger / n°33	Localité : Chézard-St-Martin	Surface [m²] : 2958
---------------	------------------------------	---------------------

Herbage

- Pâturage visible
- Prairie grasse appauvrie (uniquement graminées et trèfles ou pissenlit)
- Prairie grasse standard (*Ranunculus acris*, *Rumex acetosa*, *Anthriscus sylvestris*, *Tragopogon pratensis*, *Crepis biennis*)
- Prairie grasse diversifiée (*Leucanthemum vulgare*, *Knautia arvensis*, *Salvia pratensis*, *Onobrychis viciifolia*, *Silene flos-cuculi*)
- Gazon
- Prairie maigre
- Engraissement/atteinte visible

Structures

- Murgiers
- Murs de pierres sèches
- Nichoir

Evaluation du renouvellement

- Nul
- Faible (uniquement 1-2 plantations dans un verger largement sénescant)
- Assuré (plusieurs plantations et/ou jeunes arbres avec des vieux arbres)

Répartition des arbres dans la parcelle

- Régulière/alignée
- Entre-deux
- Aléatoire

Connectivité à des milieux naturels (visible depuis la parcelle – relativement proche)

- Vergers
- Jardins arborés
- Haie/bosquet
- Forêt

En relation avec bâtiment patrimonial (église, maison de maître, cure, chapelle, ferme traditionnelle, cœur de village, place de village)

- Oui
- Non

Présence d'une espèce d'oiseau patrimoniale sur la parcelle ou dans un rayon de 100m

- Rougequeue à front blanc
- Verdier d'Europe
- Gobemouche gris

Situation de frange

- Oui
- Non

Remarque(s)

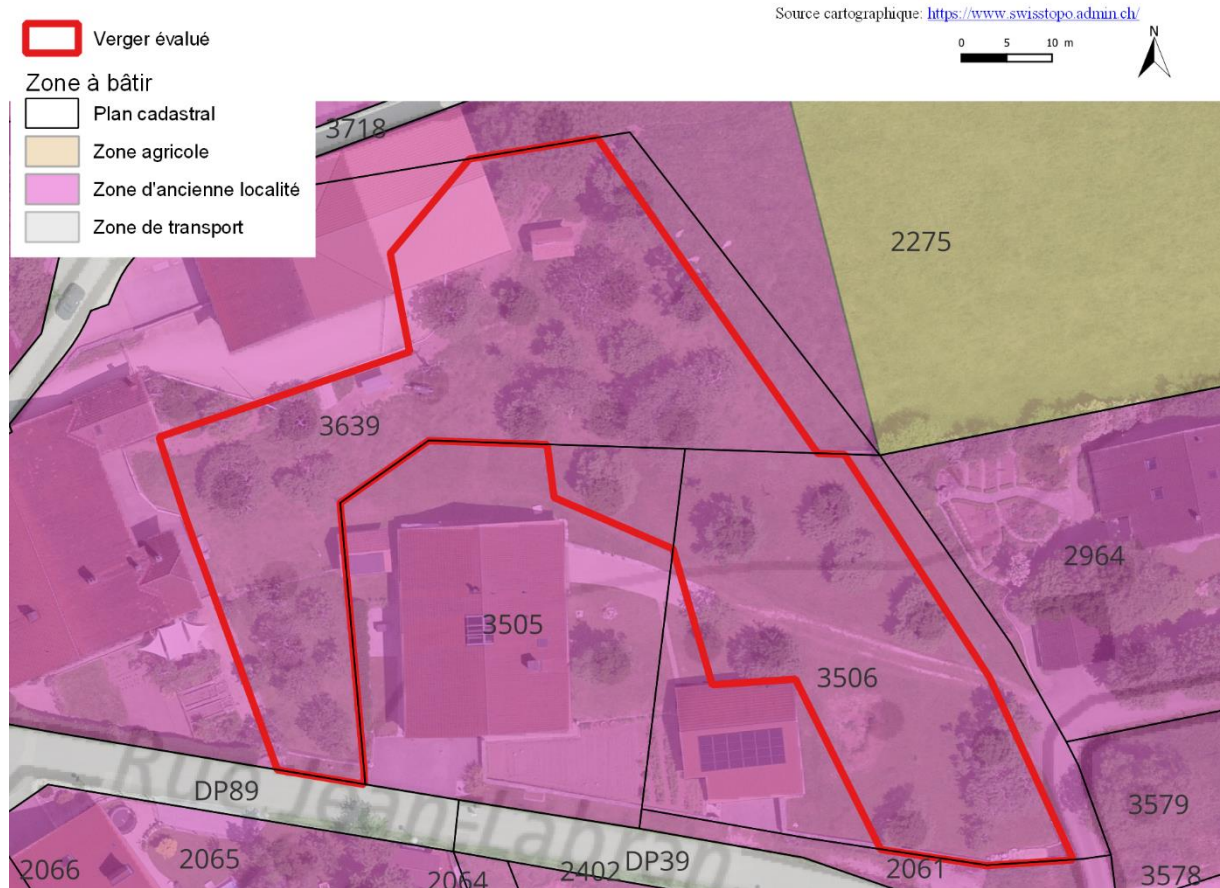
-

Evaluation

- Min. 10 pts
- Présence d'une espèce d'oiseau patrimoniale dans un rayon de 100m
- Planté par une institution/association

Complément

-



Inventaire des vergers remarquable / Val-de-Ruz / 13.09.2023

Verger / n°34	Localité : Chézard-St-Martin	Surface [m ²] : 2838
---------------	------------------------------	----------------------------------

Herbage

- Pâturage visible
- Prairie grasse appauvrie (uniquement graminées et trèfles ou pissenlit)
- Prairie grasse standard (*Ranunculus acris*, *Rumex acetosa*, *Anthriscus sylvestris*, *Tragopogon pratensis*, *Crepis biennis*)
- Prairie grasse diversifiée (*Leucanthemum vulgare*, *Knautia arvensis*, *Salvia pratensis*, *Onobrychis viciifolia*, *Silene flos-cuculi*)
- Gazon
- Prairie maigre
- Engraissement/atteinte visible

Structures

- Murgiers
- Murs de pierres sèches
- Nichoir

Evaluation du renouvellement

- Nul
- Faible (uniquement 1-2 plantations dans un verger largement sénescant)
- Assuré (plusieurs plantations et/ou jeunes arbres avec des vieux arbres)

Répartition des arbres dans la parcelle

- Régulière/alignée
- Entre-deux
- Aléatoire

Connectivité à des milieux naturels (visible depuis la parcelle – relativement proche)

- Vergers
- Jardins arborés
- Haie/bosquet
- Forêt

En relation avec bâtiment patrimonial (église, maison de maître, cure, chapelle, ferme traditionnelle, cœur de village, place de village)

- Oui
- Non

Présence d'une espèce d'oiseau patrimoniale sur la parcelle ou dans un rayon de 100m

- Rougequeue à front blanc
- Verdier d'Europe
- Gobemouche gris

Situation de frange

- Oui
- Non

Remarque(s)

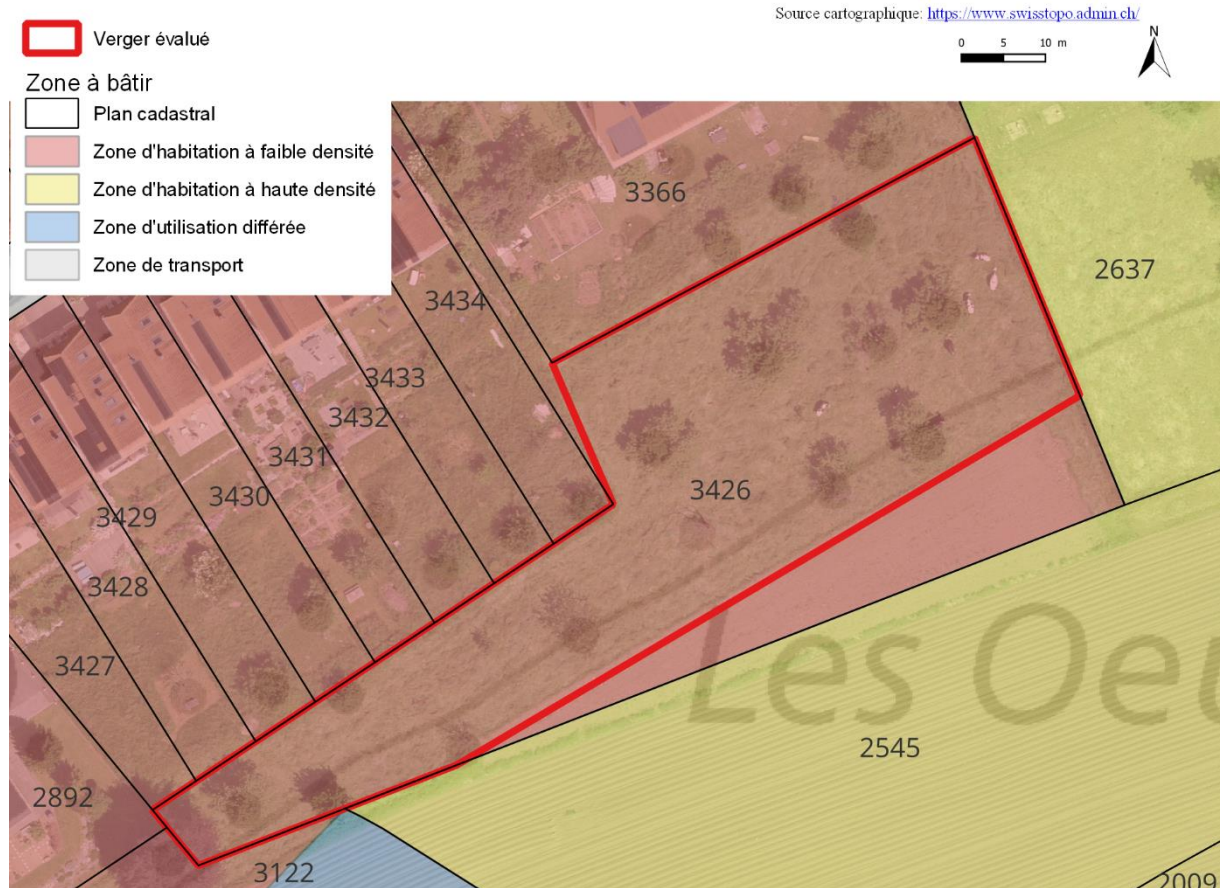
-

Evaluation

- Min.10 pts
- Présence d'une espèce d'oiseau patrimoniale dans un rayon de 100m
- Planté par une institution/association

Complément

-



Inventaire des vergers remarquable / Val-de-Ruz / 13.09.2023

Verger / n°35	Localité : Chézard-St-Martin	Surface [m²] : 2817
---------------	------------------------------	---------------------

Herbage

- Pâturage visible
- Prairie grasse appauvrie (uniquement graminées et trèfles ou pissenlit)
- Prairie grasse standard (*Ranunculus acris*, *Rumex acetosa*, *Anthriscus sylvestris*, *Tragopogon pratensis*, *Crepis biennis*)
- Prairie grasse diversifiée (*Leucanthemum vulgare*, *Knautia arvensis*, *Salvia pratensis*, *Onobrychis viciifolia*, *Silene flos-cuculi*)
- Gazon
- Prairie maigre
- Engraissement/atteinte visible

Structures

- Murgiers
- Murs de pierres sèches
- Nichoir

Evaluation du renouvellement

- Nul
- Faible (uniquement 1-2 plantations dans un verger largement sénescant)
- Assuré (plusieurs plantations et/ou jeunes arbres avec des vieux arbres)

Répartition des arbres dans la parcelle

- Régulière/alignée
- Entre-deux
- Aléatoire

Connectivité à des milieux naturels (visible depuis la parcelle – relativement proche)

- Vergers
- Jardins arborés
- Haie/bosquet
- Forêt

En relation avec bâtiment patrimonial (église, maison de maître, cure, chapelle, ferme traditionnelle, cœur de village, place de village)

- Oui
- Non

Présence d'une espèce d'oiseau patrimoniale sur la parcelle ou dans un rayon de 100m

- Rougequeue à front blanc
- Verdier d'Europe
- Gobemouche gris

Situation de frange

- Oui
- Non

Remarque(s)

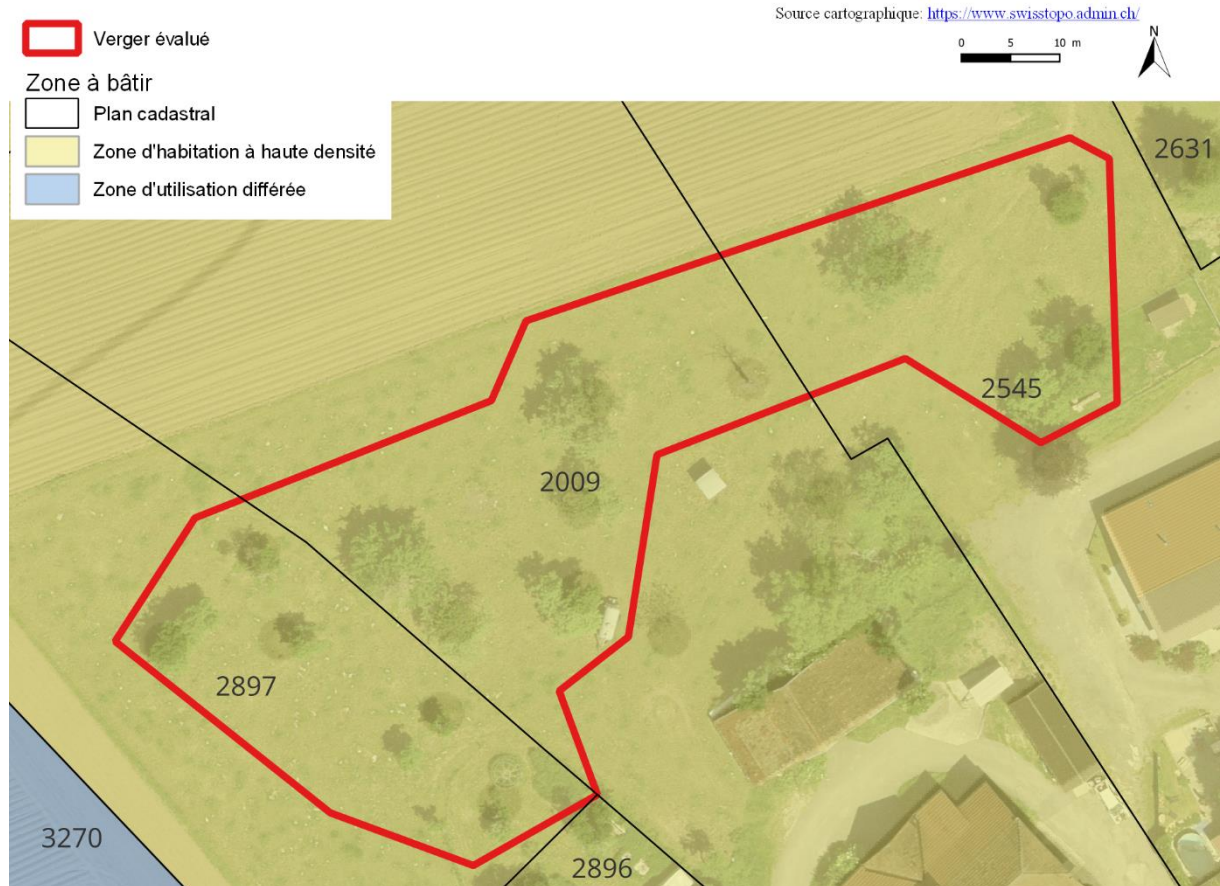
-

Evaluation

- Min. 10 pts
- Présence d'une espèce d'oiseau patrimoniale dans un rayon de 100m
- Planté par une institution/association

Complément

-



Inventaire des vergers remarquable / Val-de-Ruz / 13.09.2023

Verger / n°36	Localité : Cernier	Surface [m ²] : 2040
---------------	--------------------	----------------------------------

Herbage

- Pâturage visible
- Prairie grasse appauvrie (uniquement graminées et trèfles ou pissenlit)
- Prairie grasse standard (*Ranunculus acris*, *Rumex acetosa*, *Anthriscus sylvestris*, *Tragopogon pratensis*, *Crepis biennis*)
- Prairie grasse diversifiée (*Leucanthemum vulgare*, *Knautia arvensis*, *Salvia pratensis*, *Onobrychis viciifolia*, *Silene flos-cuculi*)
- Gazon
- Prairie maigre
- Engraissement/atteinte visible

Structures

- Murgiers
- Murs de pierres sèches
- Nichoir

Evaluation du renouvellement

- Nul
- Faible (uniquement 1-2 plantations dans un verger largement sénescant)
- Assuré (plusieurs plantations et/ou jeunes arbres avec des vieux arbres)

Répartition des arbres dans la parcelle

- Régulière/alignée
- Entre-deux
- Aléatoire

Connectivité à des milieux naturels (visible depuis la parcelle – relativement proche)

- Vergers
- Jardins arborés
- Haie/bosquet
- Forêt

En relation avec bâtiment patrimonial (église, maison de maître, cure, chapelle, ferme traditionnelle, cœur de village, place de village)

- Oui
- Non

Présence d'une espèce d'oiseau patrimoniale sur la parcelle ou dans un rayon de 100m

- Rougequeue à front blanc
- Verdier d'Europe
- Gobemouche gris

Situation de frange

- Oui
- Non

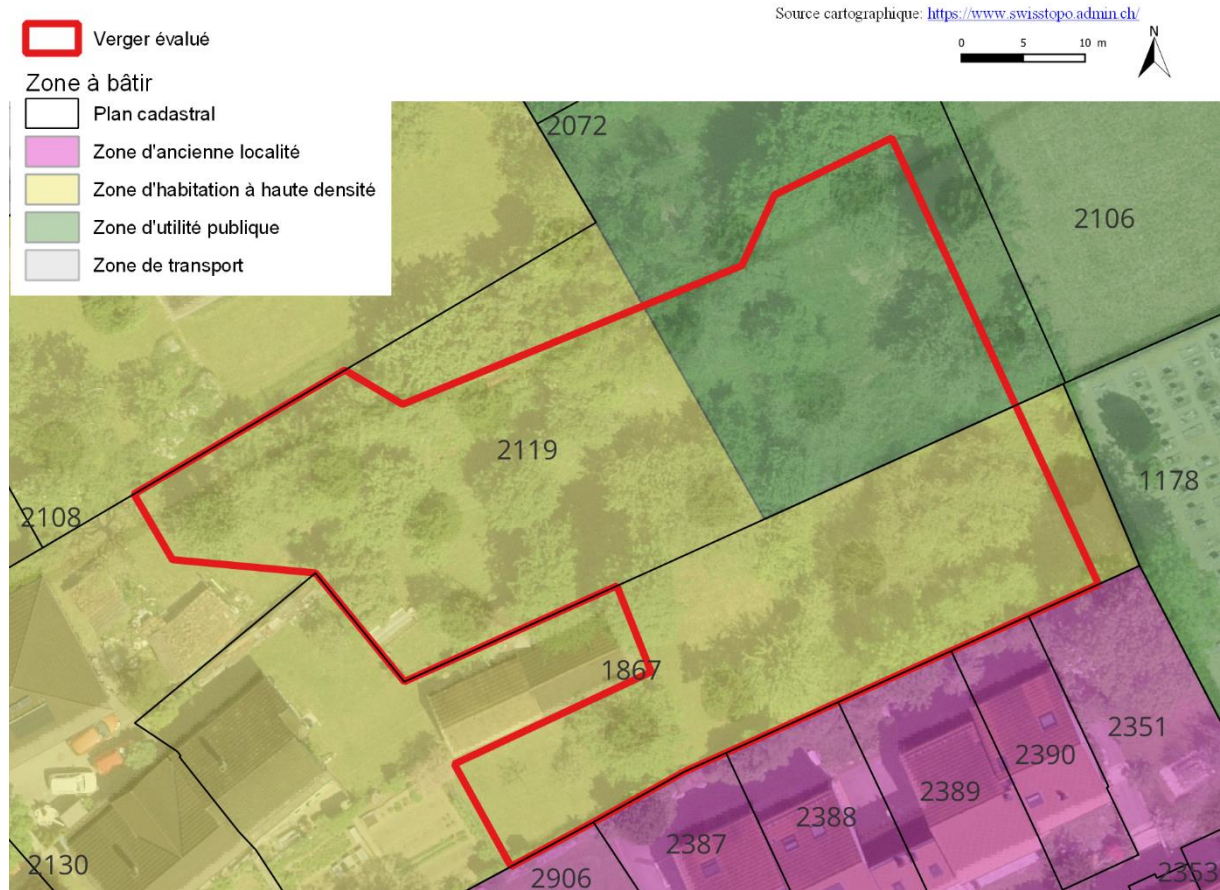
Remarque(s)

-

Evaluation

- Min. 10 pts
- Présence d'une espèce d'oiseau patrimoniale dans un rayon de 100m
- Planté par une institution/association

Complément



Inventaire des vergers remarquable / Val-de-Ruz / 13.09.2023

Verger / n°37	Localité : Cernier	Surface [m ²] : 3665
---------------	--------------------	----------------------------------

Herbage

- Pâturage visible
- Prairie grasse appauvrie (uniquement graminées et trèfles ou pissenlit)
- Prairie grasse standard (*Ranunculus acris*, *Rumex acetosa*, *Anthriscus sylvestris*, *Tragopogon pratensis*, *Crepis biennis*)
- Prairie grasse diversifiée (*Leucanthemum vulgare*, *Knautia arvensis*, *Salvia pratensis*, *Onobrychis viciifolia*, *Silene flos-cuculi*)
- Gazon
- Prairie maigre
- Engraissement/atteinte visible

Structures

- Murgiers
- Murs de pierres sèches
- Nichoir

Evaluation du renouvellement

- Nul
- Faible (uniquement 1-2 plantations dans un verger largement sénescant)
- Assuré (plusieurs plantations et/ou jeunes arbres avec des vieux arbres)

Répartition des arbres dans la parcelle

- Régulière/alignée
- Entre-deux
- Aléatoire

Connectivité à des milieux naturels (visible depuis la parcelle – relativement proche)

- Vergers
- Jardins arborés
- Haie/bosquet
- Forêt

En relation avec bâtiment patrimonial (église, maison de maître, cure, chapelle, ferme traditionnelle, cœur de village, place de village)

- Oui
- Non

Présence d'une espèce d'oiseau patrimoniale sur la parcelle ou dans un rayon de 100m

- Rougequeue à front blanc
- Verdier d'Europe
- Gobemouche gris

Situation de frange

- Oui
- Non

Remarque(s)

-

Evaluation

- Min. 10 pts
- Présence d'une espèce d'oiseau patrimoniale dans un rayon de 100m
- Planté par une institution/association

Complément



Inventaire des vergers remarquable / Val-de-Ruz / 13.09.2023

Verger / n°38	Localité : Savagnier	Surface [m ²] : 2225
---------------	----------------------	----------------------------------

Herbage

- Pâturage visible
- Prairie grasse appauvrie (uniquement graminées et trèfles ou pissenlit)
- Prairie grasse standard (*Ranunculus acris*, *Rumex acetosa*, *Anthriscus sylvestris*, *Tragopogon pratensis*, *Crepis biennis*)
- Prairie grasse diversifiée (*Leucanthemum vulgare*, *Knautia arvensis*, *Salvia pratensis*, *Onobrychis viciifolia*, *Silene flos-cuculi*)
- Gazon
- Prairie maigre
- Engraissement/atteinte visible

Structures

- Murgiers
- Murs de pierres sèches
- Nichoir

Evaluation du renouvellement

- Nul
- Faible (uniquement 1-2 plantations dans un verger largement sénescant)
- Assuré (plusieurs plantations et/ou jeunes arbres avec des vieux arbres)

Répartition des arbres dans la parcelle

- Régulière/alignée
- Entre-deux
- Aléatoire

Connectivité à des milieux naturels (visible depuis la parcelle – relativement proche)

- Vergers
- Jardins arborés
- Haie/bosquet
- Forêt

En relation avec bâtiment patrimonial (église, maison de maître, cure, chapelle, ferme traditionnelle, cœur de village, place de village)

- Oui
- Non

Présence d'une espèce d'oiseau patrimoniale sur la parcelle ou dans un rayon de 100m

- Rougequeue à front blanc
- Verdier d'Europe
- Gobemouche gris

Situation de frange

- Oui
- Non

Remarque(s)

-

Evaluation

- Min. 10 pts
- Présence d'une espèce d'oiseau patrimoniale dans un rayon de 100m
- Planté par une institution/association

Complément



Inventaire des vergers remarquable / Val-de-Ruz / 13.09.2023

Verger / n°39	Localité : Engollon	Surface [m ²] : 1752
---------------	---------------------	----------------------------------

Herbage

- Pâturage visible
- Prairie grasse appauvrie (uniquement graminées et trèfles ou pissenlit)
- Prairie grasse standard (*Ranunculus acris*, *Rumex acetosa*, *Anthriscus sylvestris*, *Tragopogon pratensis*, *Crepis biennis*)
- Prairie grasse diversifiée (*Leucanthemum vulgare*, *Knautia arvensis*, *Salvia pratensis*, *Onobrychis viciifolia*, *Silene flos-cuculi*)
- Gazon
- Prairie maigre
- Engraissement/atteinte visible

Structures

- Murgiers
- Murs de pierres sèches
- Nichoir

Evaluation du renouvellement

- Nul
- Faible (uniquement 1-2 plantations dans un verger largement sénescant)
- Assuré (plusieurs plantations et/ou jeunes arbres avec des vieux arbres)

Répartition des arbres dans la parcelle

- Régulière/alignée
- Entre-deux
- Aléatoire

Connectivité à des milieux naturels (visible depuis la parcelle – relativement proche)

- Vergers
- Jardins arborés
- Haie/bosquet
- Forêt

En relation avec bâtiment patrimonial (église, maison de maître, cure, chapelle, ferme traditionnelle, cœur de village, place de village)

- Oui
- Non

Présence d'une espèce d'oiseau patrimoniale sur la parcelle ou dans un rayon de 100m

- Rougequeue à front blanc
- Verdier d'Europe
- Gobemouche gris

Situation de frange

- Oui
- Non

Remarque(s)

-

Evaluation

- Min. 10 pts
- Présence d'une espèce d'oiseau patrimoniale dans un rayon de 100m
- Planté par une institution/association

Complément



Inventaire des vergers remarquable / Val-de-Ruz / 13.09.2023

Verger / n°40	Localité : Engollon	Surface [m ²] : 1153
---------------	---------------------	----------------------------------

Herbage

- Pâturage visible
- Prairie grasse appauvrie (uniquement graminées et trèfles ou pissenlit)
- Prairie grasse standard (*Ranunculus acris*, *Rumex acetosa*, *Anthriscus sylvestris*, *Tragopogon pratensis*, *Crepis biennis*)
- Prairie grasse diversifiée (*Leucanthemum vulgare*, *Knautia arvensis*, *Salvia pratensis*, *Onobrychis viciifolia*, *Silene flos-cuculi*)
- Gazon
- Prairie maigre
- Engraissement/atteinte visible

Structures

- Murgiers
- Murs de pierres sèches
- Nichoir

Evaluation du renouvellement

- Nul
- Faible (uniquement 1-2 plantations dans un verger largement sénescant)
- Assuré (plusieurs plantations et/ou jeunes arbres avec des vieux arbres)

Répartition des arbres dans la parcelle

- Régulière/alignée
- Entre-deux
- Aléatoire

Connectivité à des milieux naturels (visible depuis la parcelle – relativement proche)

- Vergers
- Jardins arborés
- Haie/bosquet
- Forêt

En relation avec bâtiment patrimonial (église, maison de maître, cure, chapelle, ferme traditionnelle, cœur de village, place de village)

- Oui
- Non

Présence d'une espèce d'oiseau patrimoniale sur la parcelle ou dans un rayon de 100m

- Rougequeue à front blanc
- Verdier d'Europe
- Gobemouche gris

Situation de frange

- Oui
- Non

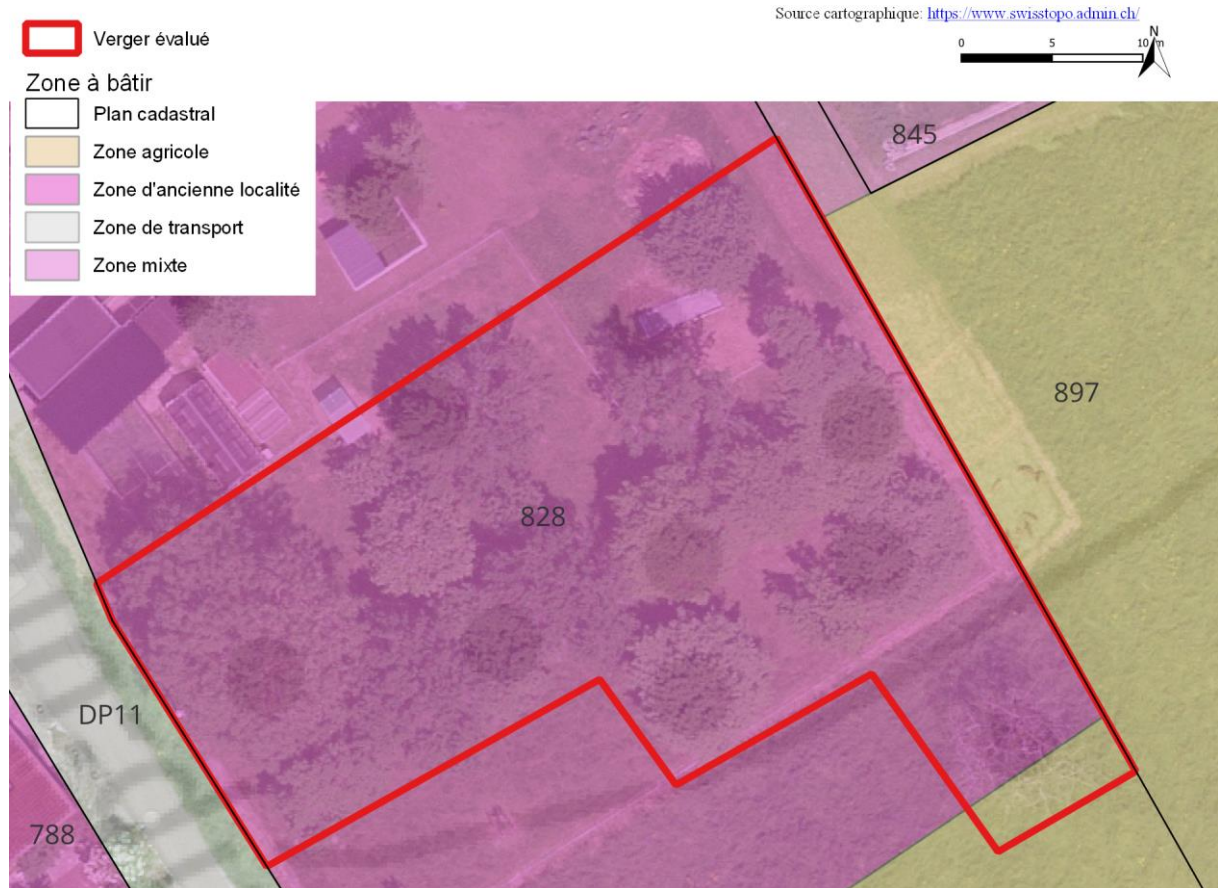
Remarque(s)

-

Evaluation

- Min. 10 pts
- Présence d'une espèce d'oiseau patrimoniale dans un rayon de 100m
- Planté par une institution/association

Complément



Inventaire des vergers remarquable / Val-de-Ruz / 13.09.2023

Verger / n°41	Localité : Engollon	Surface [m ²] : 1805
---------------	---------------------	----------------------------------

Herbage

- Pâturage visible
- Prairie grasse appauvrie (uniquement graminées et trèfles ou pissenlit)
- Prairie grasse standard (*Ranunculus acris*, *Rumex acetosa*, *Anthriscus sylvestris*, *Tragopogon pratensis*, *Crepis biennis*)
- Prairie grasse diversifiée (*Leucanthemum vulgare*, *Knautia arvensis*, *Salvia pratensis*, *Onobrychis viciifolia*, *Silene flos-cuculi*)
- Gazon
- Prairie maigre
- Engraissement/atteinte visible

Structures

- Murgiers
- Murs de pierres sèches
- Nichoir

Evaluation du renouvellement

- Nul
- Faible (uniquement 1-2 plantations dans un verger largement sénescant)
- Assuré (plusieurs plantations et/ou jeunes arbres avec des vieux arbres)

Répartition des arbres dans la parcelle

- Régulière/alignée
- Entre-deux
- Aléatoire

Connectivité à des milieux naturels (visible depuis la parcelle – relativement proche)

- Vergers
- Jardins arborés
- Haie/bosquet
- Forêt

En relation avec bâtiment patrimonial (église, maison de maître, cure, chapelle, ferme traditionnelle, cœur de village, place de village)

- Oui
- Non

Présence d'une espèce d'oiseau patrimoniale sur la parcelle ou dans un rayon de 100m

- Rougequeue à front blanc
- Verdier d'Europe
- Gobemouche gris

Situation de frange

- Oui
- Non

Remarque(s)

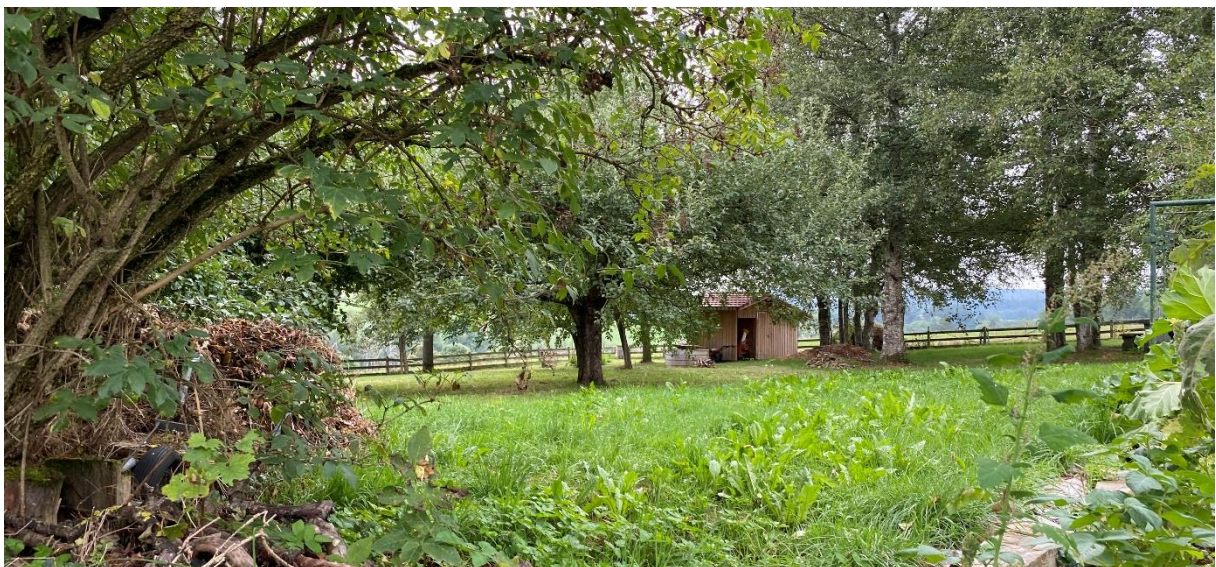
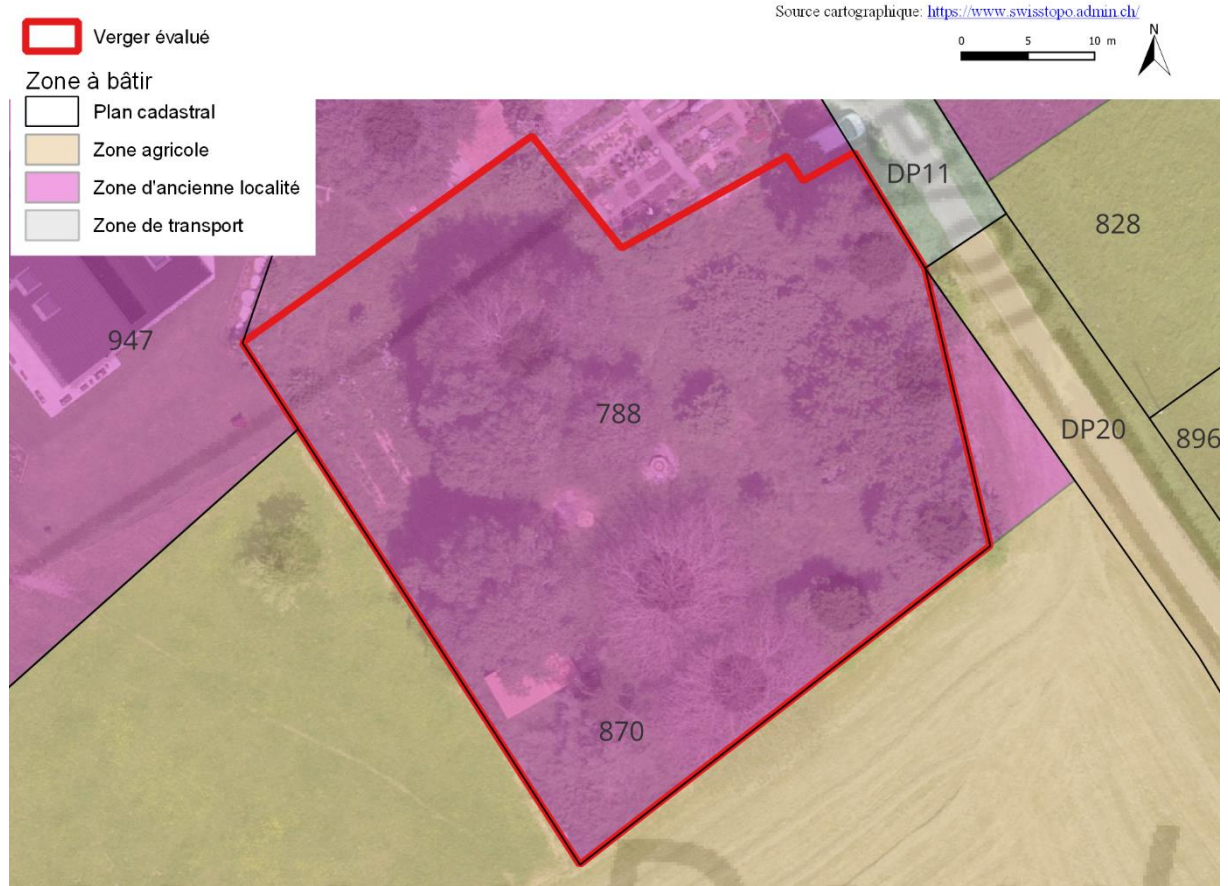
-

Evaluation

- Min. 10 pts
- Présence d'une espèce d'oiseau patrimoniale dans un rayon de 100m
- Planté par une institution/association

Complément

-



Inventaire des vergers remarquable / Val-de-Ruz / 13.09.2023

Verger / n°42	Localité : Coffrane	Surface [m ²] : 1760
---------------	---------------------	----------------------------------

Herbage

- Pâturage visible
- Prairie grasse appauvrie (uniquement graminées et trèfles ou pissenlit)
- Prairie grasse standard (*Ranunculus acris*, *Rumex acetosa*, *Anthriscus sylvestris*, *Tragopogon pratensis*, *Crepis biennis*)
- Prairie grasse diversifiée (*Leucanthemum vulgare*, *Knautia arvensis*, *Salvia pratensis*, *Onobrychis viciifolia*, *Silene flos-cuculi*)
- Gazon
- Prairie maigre
- Engraissement/atteinte visible

Structures

- Murgiers
- Murs de pierres sèches
- Nichoir

Evaluation du renouvellement

- Nul
- Faible (uniquement 1-2 plantations dans un verger largement sénescant)
- Assuré (plusieurs plantations et/ou jeunes arbres avec des vieux arbres)

Répartition des arbres dans la parcelle

- Régulière/alignée
- Entre-deux
- Aléatoire

Connectivité à des milieux naturels (visible depuis la parcelle – relativement proche)

- Vergers
- Jardins arborés
- Haie/bosquet
- Forêt

En relation avec bâtiment patrimonial (église, maison de maître, cure, chapelle, ferme traditionnelle, cœur de village, place de village)

- Oui
- Non

Présence d'une espèce d'oiseau patrimoniale sur la parcelle ou dans un rayon de 100m

- Rougequeue à front blanc
- Verdier d'Europe
- Gobemouche gris

Situation de frange

- Oui
- Non

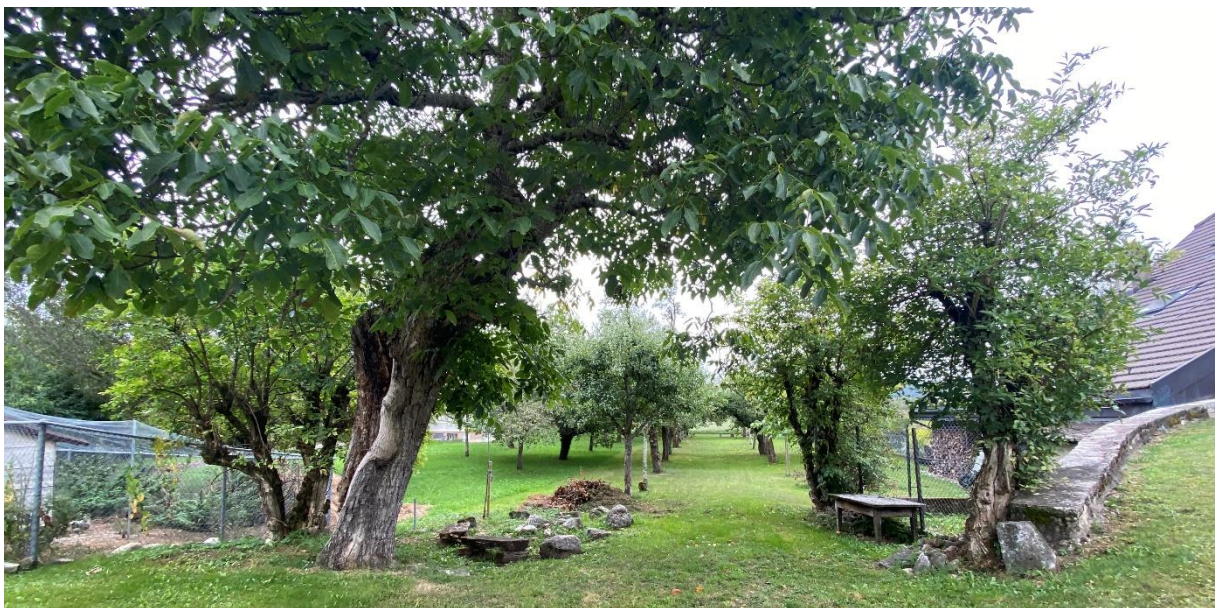
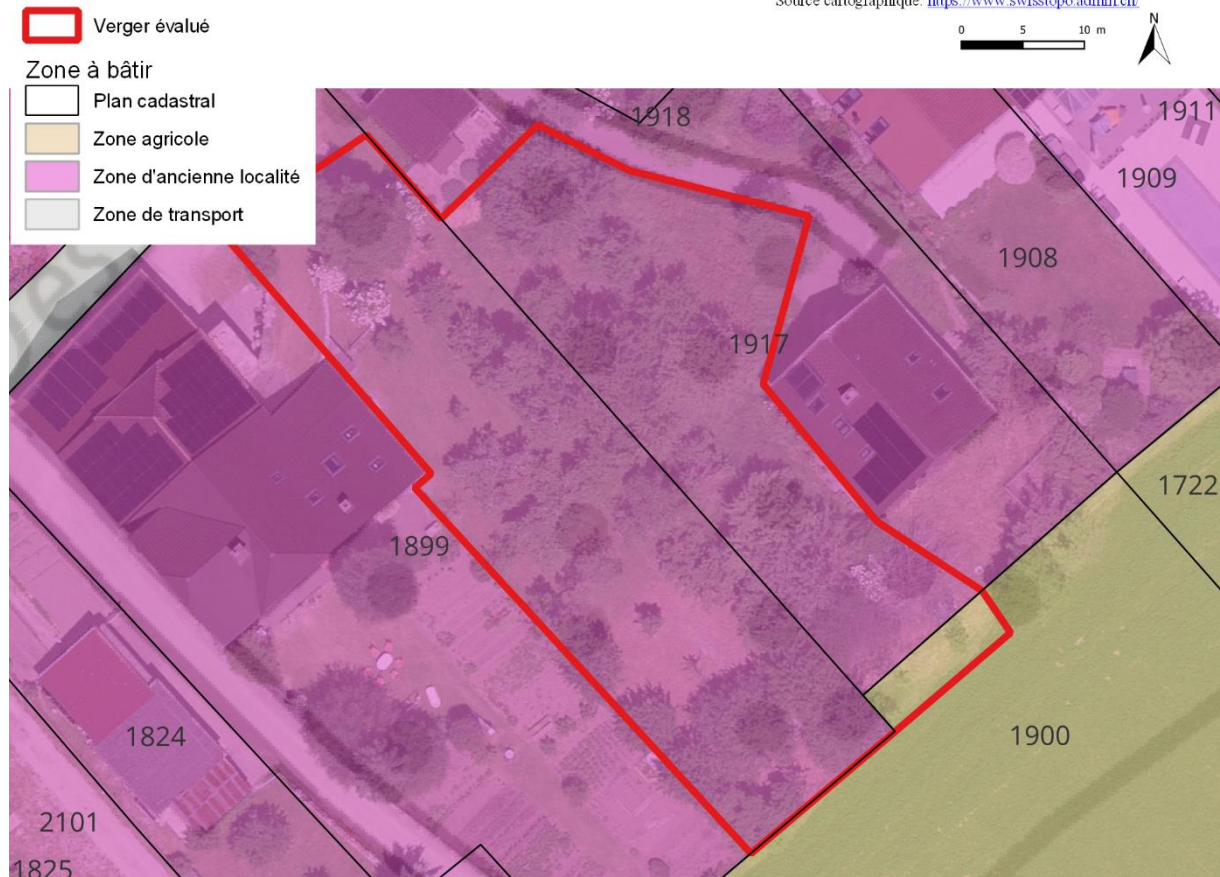
Remarque(s)

-

Evaluation

- Min. 10 pts
- Présence d'une espèce d'oiseau patrimoniale dans un rayon de 100m
- Planté par une institution/association

Complément



Inventaire des vergers remarquable / Val-de-Ruz / 13.09.2023

Verger / n°43	Localité : Boudevilliers	Surface [m ²] : 1236
---------------	--------------------------	----------------------------------

Herbage

- Pâturage visible
- Prairie grasse appauvrie (uniquement graminées et trèfles ou pissenlit)
- Prairie grasse standard (*Ranunculus acris*, *Rumex acetosa*, *Anthriscus sylvestris*, *Tragopogon pratensis*, *Crepis biennis*)
- Prairie grasse diversifiée (*Leucanthemum vulgare*, *Knautia arvensis*, *Salvia pratensis*, *Onobrychis viciifolia*, *Silene flos-cuculi*)
- Gazon
- Prairie maigre
- Engraissement/atteinte visible

Structures

- Murgiers
- Murs de pierres sèches
- Nichoir

Evaluation du renouvellement

- Nul
- Faible (uniquement 1-2 plantations dans un verger largement sénescant)
- Assuré (plusieurs plantations et/ou jeunes arbres avec des vieux arbres)

Répartition des arbres dans la parcelle

- Régulière/alignée
- Entre-deux
- Aléatoire

Connectivité à des milieux naturels (visible depuis la parcelle – relativement proche)

- Vergers
- Jardins arborés
- Haie/bosquet
- Forêt

En relation avec bâtiment patrimonial (église, maison de maître, cure, chapelle, ferme traditionnelle, cœur de village, place de village)

- Oui
- Non

Présence d'une espèce d'oiseau patrimoniale sur la parcelle ou dans un rayon de 100m

- Rougequeue à front blanc
- Verdier d'Europe
- Gobemouche gris

Situation de frange

- Oui
- Non

Remarque(s)

-

Evaluation

- Min. 10 pts
- Présence d'une espèce d'oiseau patrimoniale dans un rayon de 100m
- Planté par une institution/association

Complément



Inventaire des vergers remarquable / Val-de-Ruz / 13.09.2023

Verger / n°44	Localité : Boudevilliers	Surface [m²] : 3260
---------------	--------------------------	---------------------

Herbage

- Pâture visible
- Prairie grasse appauvrie (uniquement graminées et trèfles ou pissenlit)
- Prairie grasse standard (*Ranunculus acris*, *Rumex acetosa*, *Anthriscus sylvestris*, *Tragopogon pratensis*, *Crepis biennis*)
- Prairie grasse diversifiée (*Leucanthemum vulgare*, *Knautia arvensis*, *Salvia pratensis*, *Onobrychis viciifolia*, *Silene flos-cuculi*)
- Gazon
- Prairie maigre
- Engraissement/atteinte visible

Structures

- Murgiers
- Murs de pierres sèches
- Nichoir

Evaluation du renouvellement

- Nul
- Faible (uniquement 1-2 plantations dans un verger largement sénescant)
- Assuré (plusieurs plantations et/ou jeunes arbres avec des vieux arbres)

Répartition des arbres dans la parcelle

- Régulière/alignée
- Entre-deux
- Aléatoire

Connectivité à des milieux naturels (visible depuis la parcelle – relativement proche)

- Vergers
- Jardins arborés
- Haie/bosquet
- Forêt

En relation avec bâtiment patrimonial (église, maison de maître, cure, chapelle, ferme traditionnelle, cœur de village, place de village)

- Oui
- Non

Présence d'une espèce d'oiseau patrimoniale sur la parcelle ou dans un rayon de 100m

- Rougequeue à front blanc
- Verdier d'Europe
- Gobemouche gris

Situation de frange

- Oui
- Non

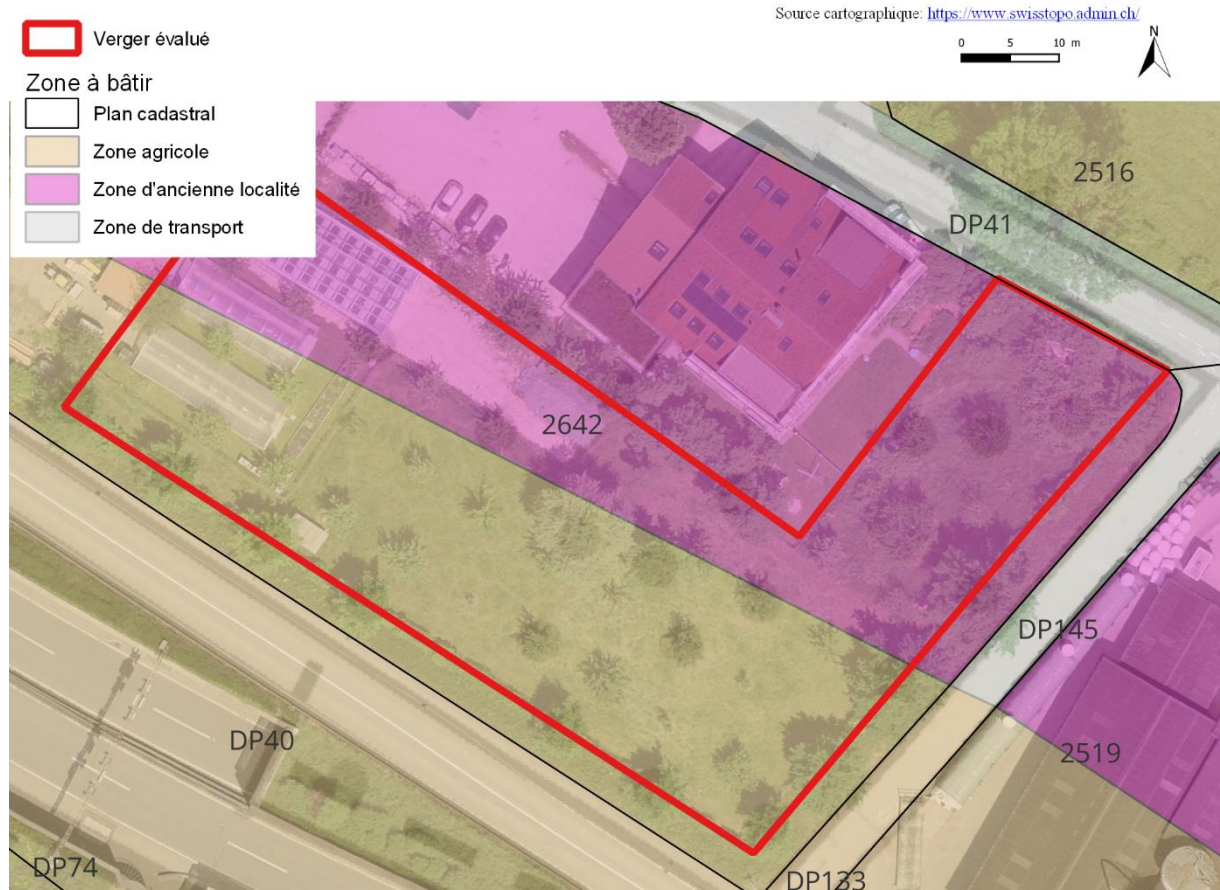
Remarque(s)

-

Evaluation

- Min. 10 pts
- Présence d'une espèce d'oiseau patrimoniale dans un rayon de 100m
- Planté par une institution/association

Complément



Inventaire des vergers remarquable / Val-de-Ruz / 13.09.2023

Verger / n°45	Localité : Savagnier	Surface [m ²] : 751
---------------	----------------------	---------------------------------

Herbage

- Pâturage visible
- Prairie grasse appauvrie (uniquement graminées et trèfles ou pissenlit)
- Prairie grasse standard (*Ranunculus acris*, *Rumex acetosa*, *Anthriscus sylvestris*, *Tragopogon pratensis*, *Crepis biennis*)
- Prairie grasse diversifiée (*Leucanthemum vulgare*, *Knautia arvensis*, *Salvia pratensis*, *Onobrychis viciifolia*, *Silene flos-cuculi*)
- Gazon
- Prairie maigre
- Engraissement/atteinte visible

Structures

- Murgiers
- Murs de pierres sèches
- Nichoir

Evaluation du renouvellement

- Nul
- Faible (uniquement 1-2 plantations dans un verger largement sénescant)
- Assuré (plusieurs plantations et/ou jeunes arbres avec des vieux arbres)

Répartition des arbres dans la parcelle

- Régulière/alignée
- Entre-deux
- Aléatoire

Connectivité à des milieux naturels (visible depuis la parcelle – relativement proche)

- Vergers
- Jardins arborés
- Haie/bosquet
- Forêt

En relation avec bâtiment patrimonial (église, maison de maître, cure, chapelle, ferme traditionnelle, cœur de village, place de village)

- Oui
- Non

Présence d'une espèce d'oiseau patrimoniale sur la parcelle ou dans un rayon de 100m

- Rougequeue à front blanc
- Verdier d'Europe
- Gobemouche gris

Situation de frange

- Oui
- Non

Remarque(s)

-

Evaluation

- Min. 10 pts
- Présence d'une espèce d'oiseau patrimoniale dans un rayon de 100m
- Planté par une institution/association

Complément

