



Commune de Val-de-Ruz

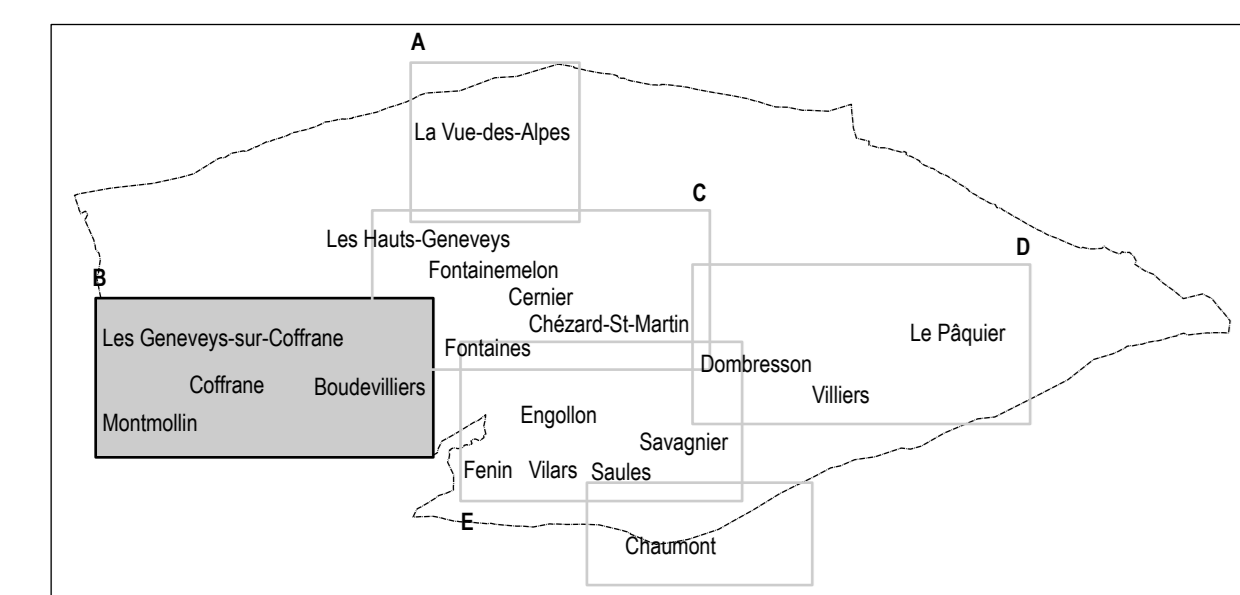
Revision generale du plan d'aménagement local

Plan communal d'affectation des zones - Zone à bâtir

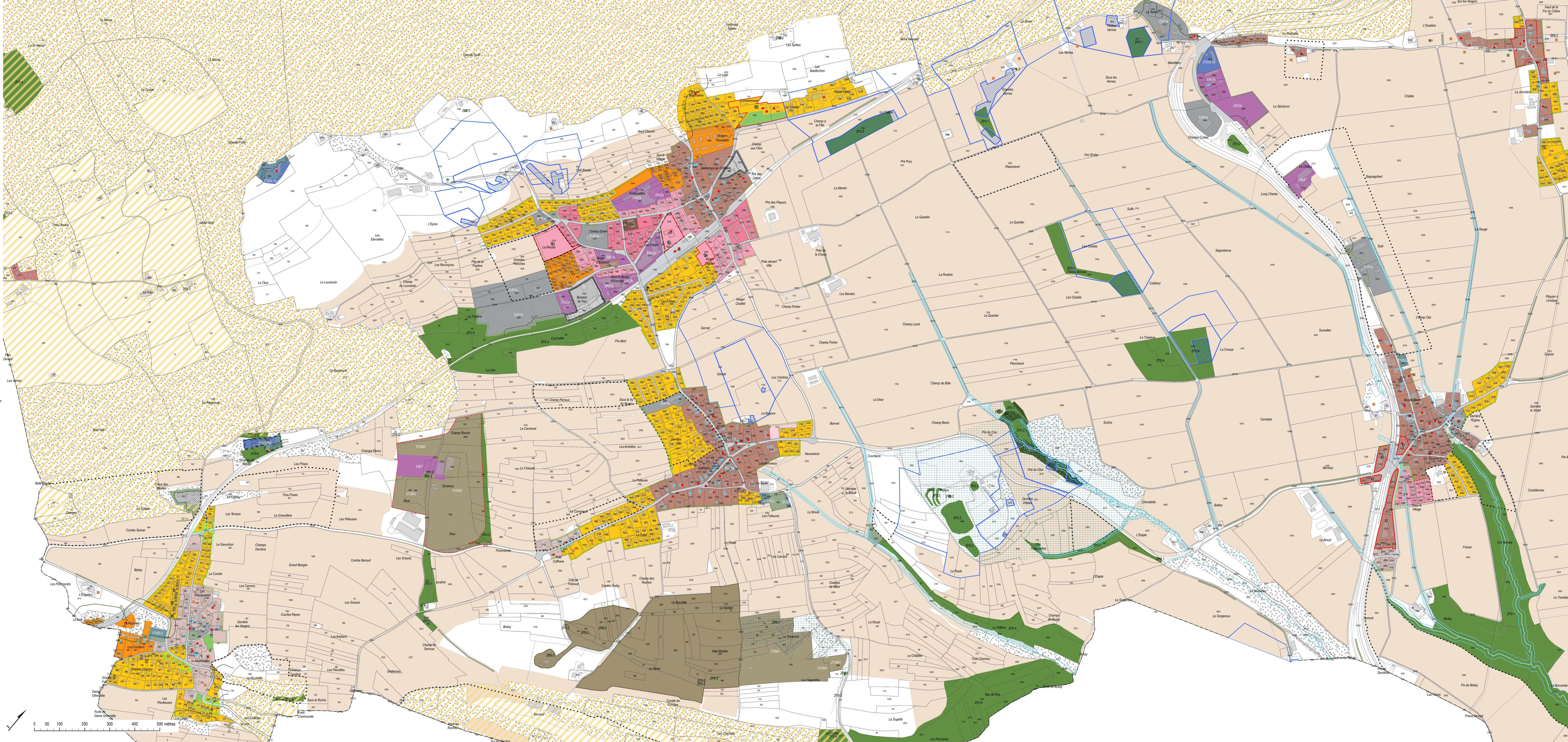
Plan B - Montmolin, Coffrane, Les Geneveys-sur-Coffrane, Boudvillers

Table with 2 columns: 'Auteur du plan' and 'Signature'. It lists the author (Archam et Partenaires SA) and the signatories (Mayor and Council members) with their respective roles and dates.

Echelle 1 : 5 000



Legend (Légende) table with multiple sections: 'CONTENU CONTRAIGNANT', 'CONTENU INFORMATIF', and 'CONTENU INDICATIF'. It lists various planning zones, agricultural areas, and natural protection zones with corresponding symbols and colors.



1 Type de contenu
2 Contenu contraignant -> Données par le plan communal d'affectation des zones et opposable aux tiers dans le cadre du PCAZ
3 Contenu informatif -> Données par une autre procédure et opposable aux tiers dans le cadre de la procédure en question
4 Contenu indicatif -> Sans force obligatoire et non opposable aux tiers
5 Dispositions légales en vigueur en date d'élaboration du plan
Établi sur la base des données de la mensuration officielle du 5 février 2024
Référence SUDF (jeu de fiches des données)
Données cartographiques du 03/11/2024 (Service de la Géomatique et du Registre Foncier)